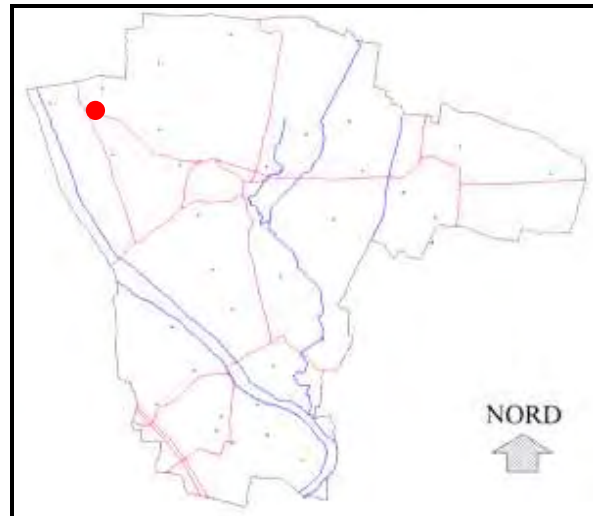




INDIVIDUAZIONE DEI BENI CULTURALI ED AMBIENTALI

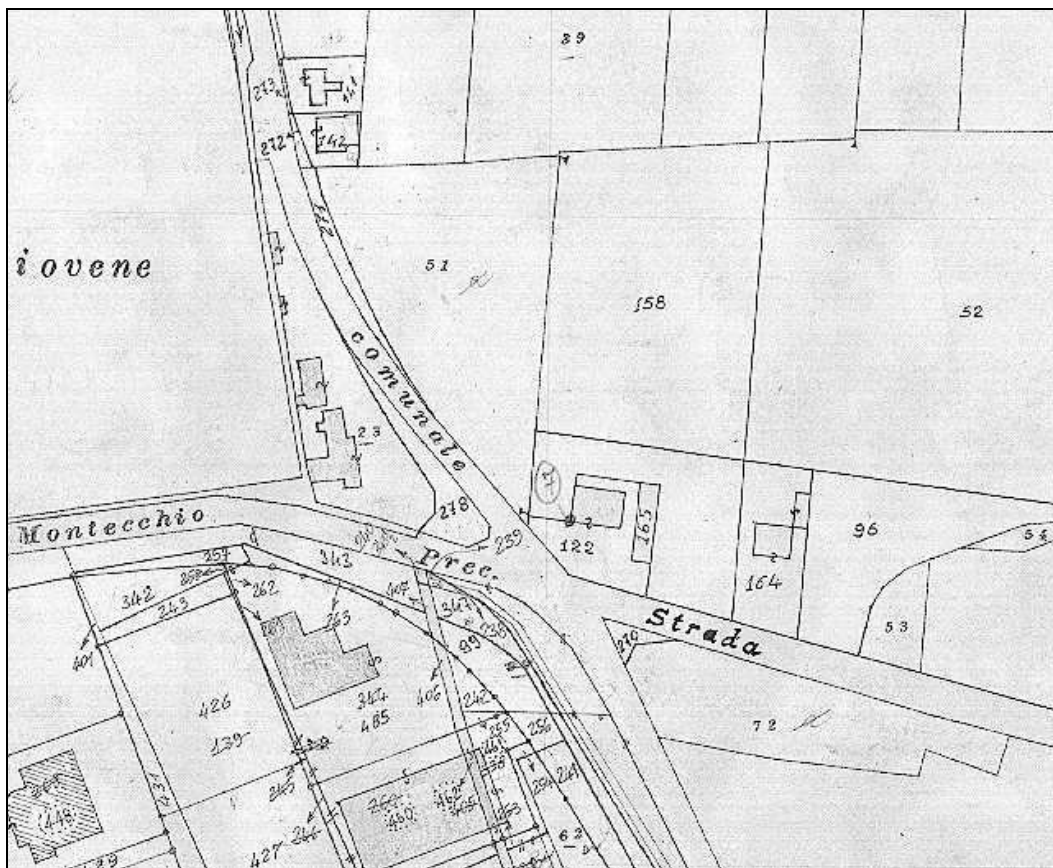
- ✓ Edificio recuperato totalmente
- Edificio recuperato parzialmente
- Edificio in buone condizioni
- Edificio in mediocri condizioni
- Edificio crollato o pessime

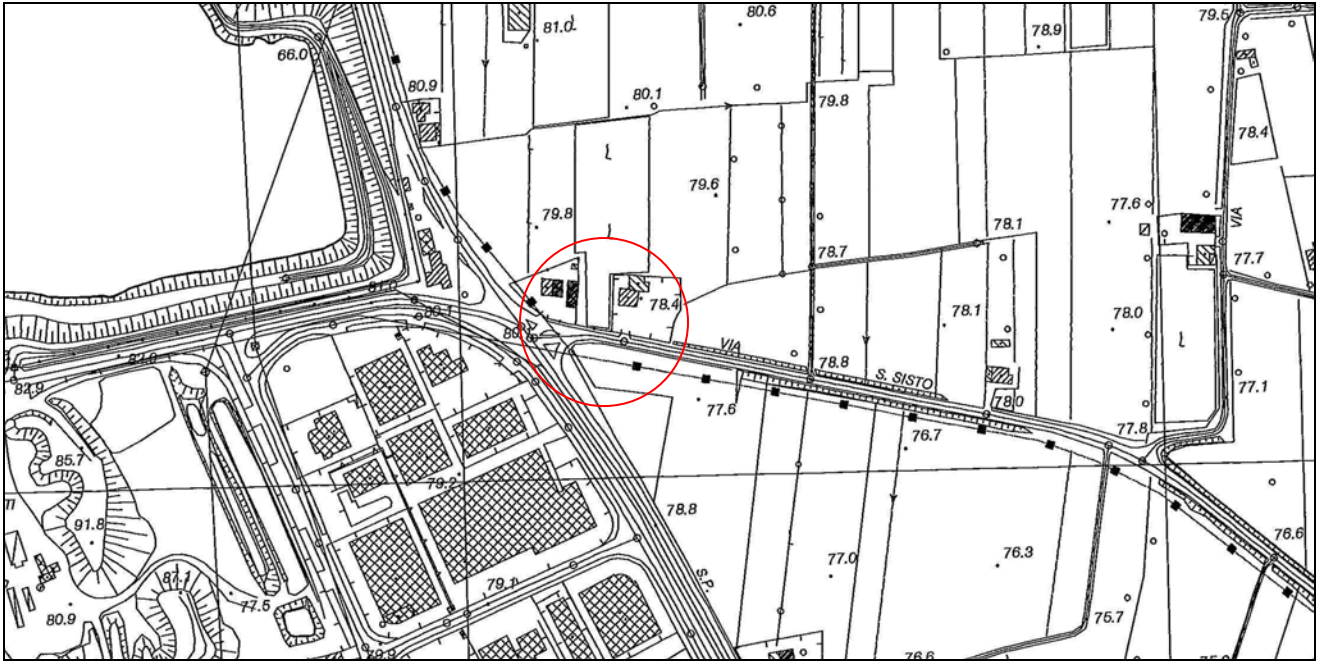
Fg. n. 4 mapp. n. 122 – 165



Caratteristiche Storiche e Architettoniche

Fabbricato rurale tipico e più ricorrente composto di due volumi accostati di altezza diversa con coperto a due falde. Il corpo più alto a due piani più granaio destinato ad abitazione, il corpo più basso con portico e stalla a piano terra e fienile nel sottotetto.



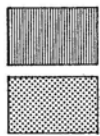


AEROFOTOGRAMMETRIA 1:5000



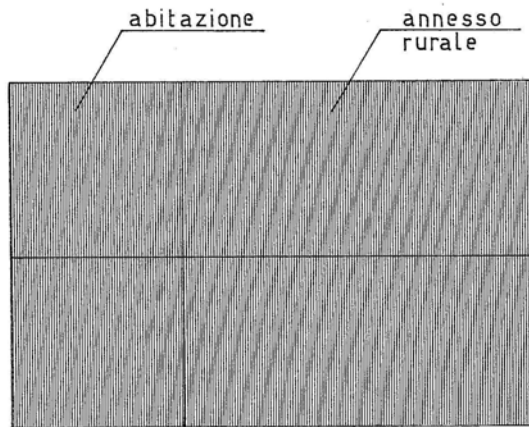
Veduta d'insieme





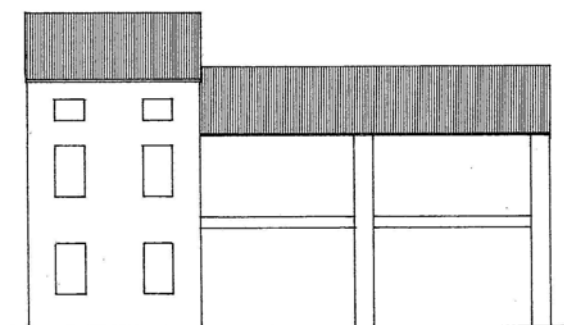
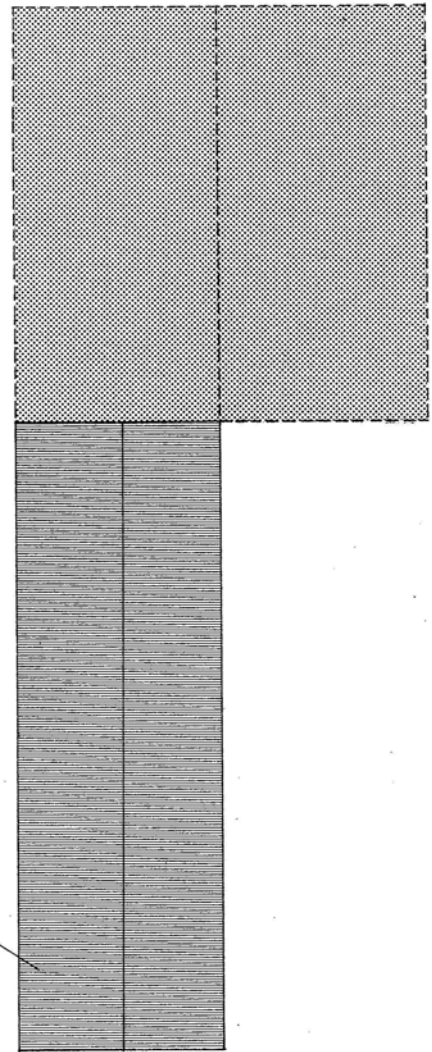
edifici di valore culturale e ambientale

ampliamento

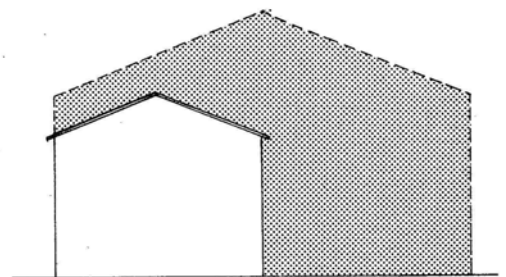


PIANTA

annesso rurale



PROSPETTO SUD



Interventi ammessi:

- 1 – Ordinaria e straordinaria manutenzione, inserimento degli impianti tecnologici e dei servizi igienici.
- 2 – Ristrutturazione e redistribuzione interna.
- 3 – Possibilità di cambio di destinazione d'uso della parte rurale contigua alla casa d'abitazione ad uso residenziale.
- 4 – Mantenimento delle caratteristiche principali quali: il portico, le aperture di facciata, il comignolo e le cornici di gronda.
- 5 – Possibilità di ampliamento degli annessi rustici staccati (mapp. n. 165) a nord e ad est del corpo di fabbrica degli stessi come graficamente illustrato in planimetria, mantenendo la stessa pendenza delle falde del coperto.
- 6 – E' ammesso il cambio d'uso in attività ricettive e/o per attività di servizio purchè non si realizzino più di due unità immobiliari rispetto a quelle esistenti all'adozione del PI.
- 7 – Per quanto non specificato si fa obbligo dell'osservanza delle norme generali per gli interventi edilizi in zona rurale.