

COMUNE DI SANDRIGO

Individuazione dei beni culturali ed ambientali - Legge reg. n. 58-Art. 10

Ditta: Clavello Elisa, fu Girolamo

REGIONE DEL VENETO
COMITATO TECNICO REGIONALE
Seduta in data Argomento

Fog. n. 8 mapp. n. 120

Via Campiatti

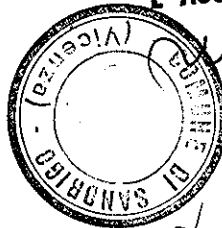
18 APR. 1986 N. 239 -

Caratteristiche Storiche e Architettoniche

IL SEGRETARIO
Bruno *Caesari*

l'edificio rurale tipico e più ricorrente a due volumi accostati di altezza diversa, dove il corpo più alto a due piani più granaio è adibito ad abitazione ed il corpo più basso, portico e stalla a piano terra e fienile nel sottotetto. I travi del portico in calcestrucio sono tra i primi esempi di applicazione di questo materiale nell'edilizia rurale.

L' ASSESSORE DELEGATO

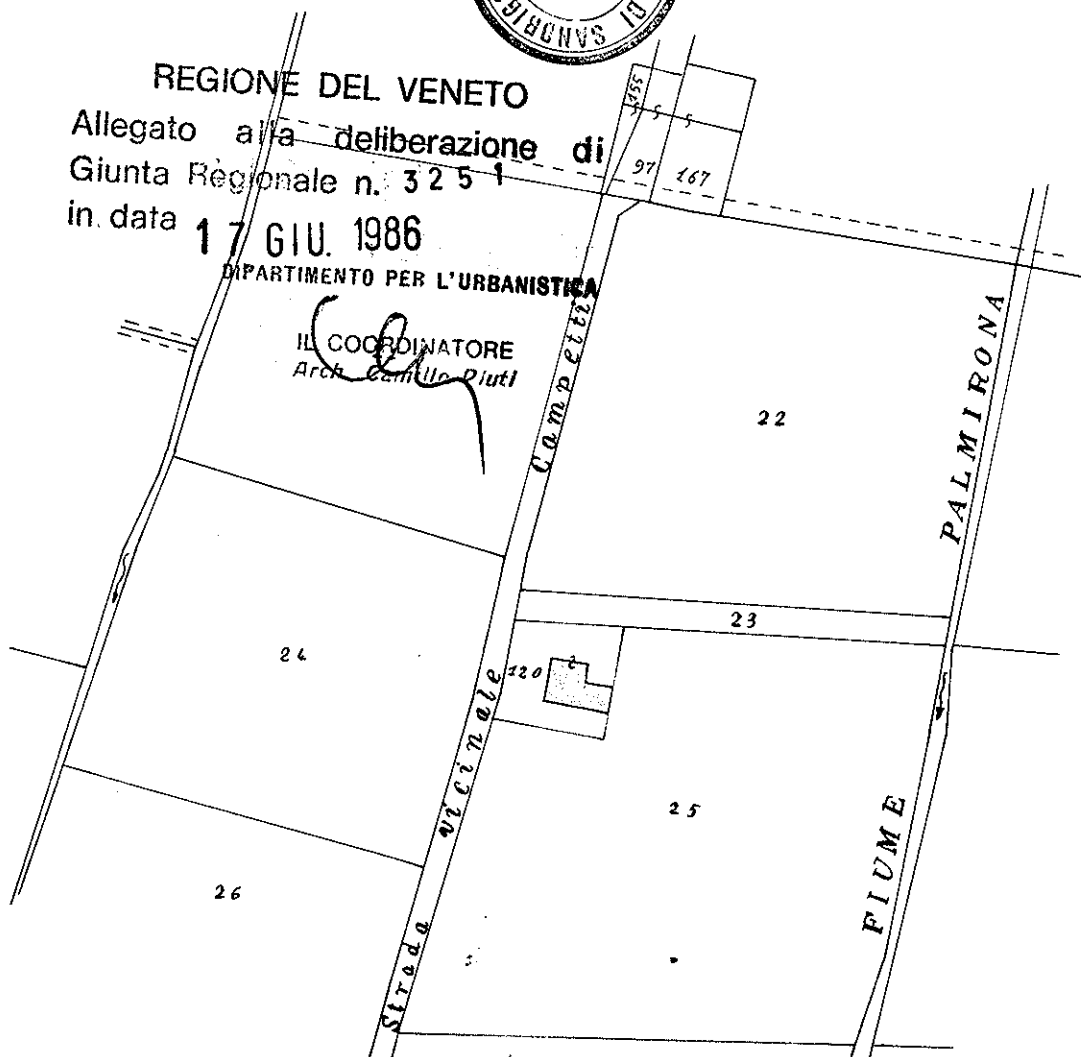


Giuseppe Anelli

REGIONE DEL VENETO
Allegato alla deliberazione di
Giunta Regionale n. 3251
in data 17 GIU. 1986

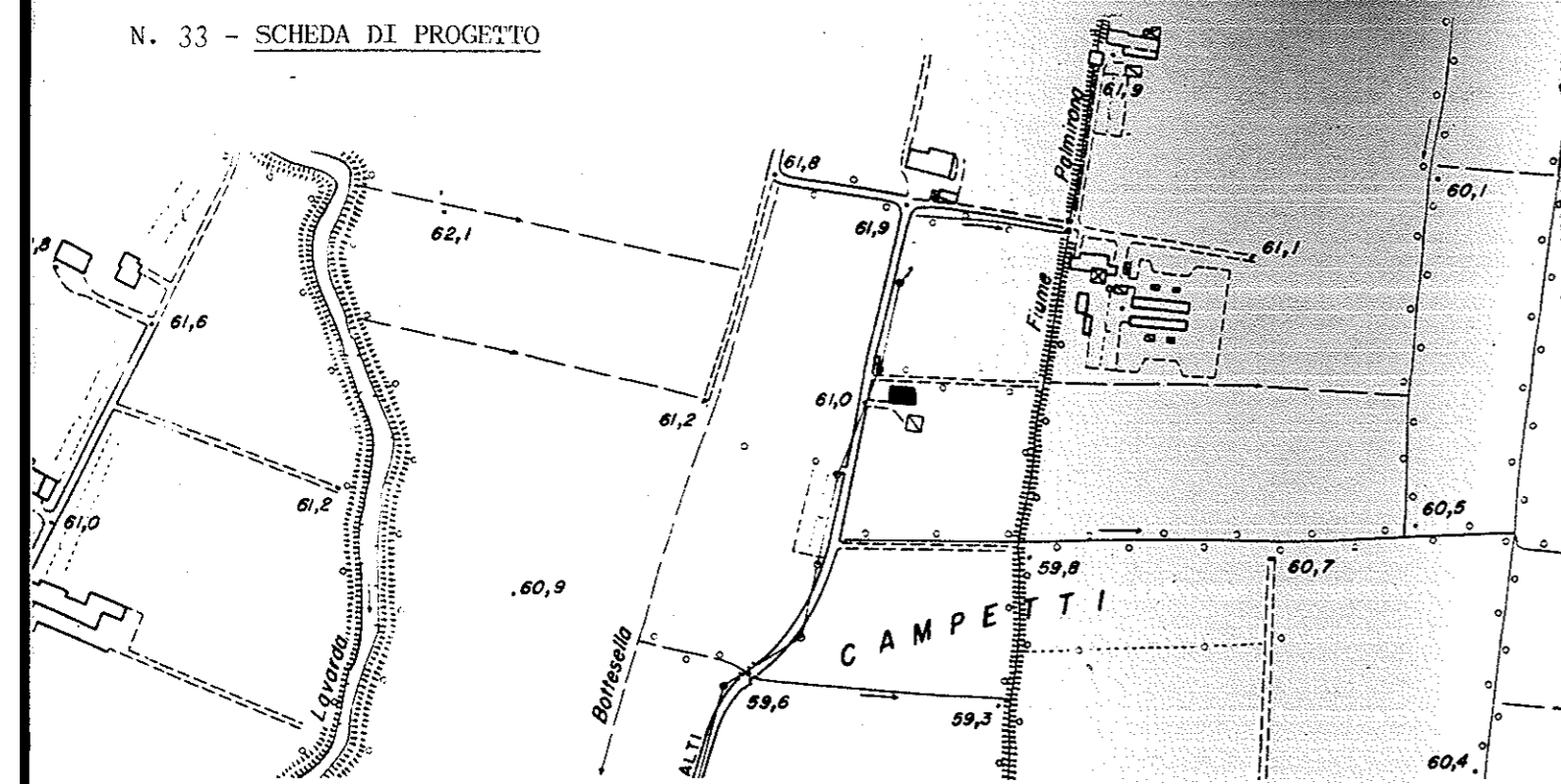
DIPARTIMENTO PER L'URBANISTICA

IL COORDINATORE
Arch. *Camillo Piu*

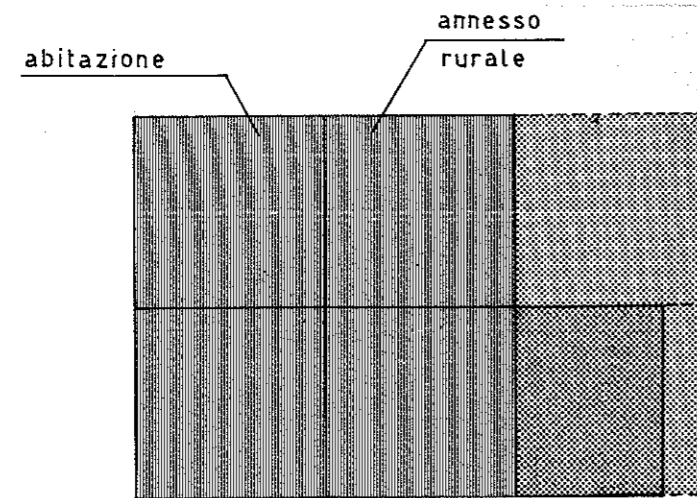




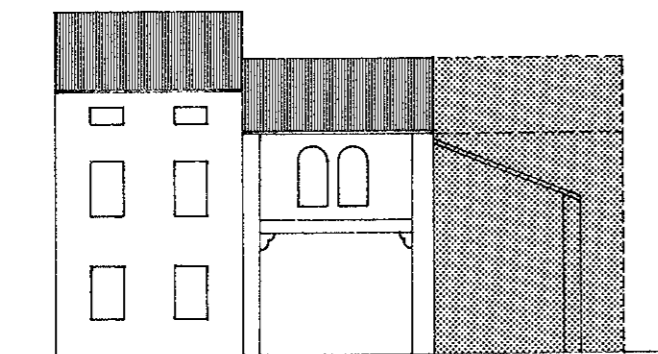
Veduta d'insieme



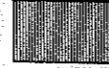
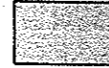
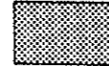
AEROFOTOGRAMMETRIA 1:5000



PIANTA



PROSPETTO SUD

-  edifici di valore culturale e ambientale
-  edifici privi di valore
-  ampliamento

Interventi ammessi:

- 1 - Ordinaria e straordinaria manutenzione, inserimento degli impianti tecnologici e dei servizi igienici.
- 2 - Ristrutturazione e redistribuzione interna.
- 3 - Possibilità di cambio di destinazione d'uso della parte rurale ad abitazione mantenendo inalterato il portico e le aperture di facciata.
- 4 - Possibilità di ampliamento sul lato est, previa demolizione della superfaccata esistente, recupero della volumetria ampliabile fino a mc. 400, come graficamente illustrato.
- 5 - Per quanto non specificato si fa obbligo dell'osservanza delle norme generali per gli interventi edilizi in zona rurale.

DOTT. ARCH. UDALDO PEZZINI
n. 140 ordine architetti vicenza

