

8

COMUNE DI SANDRIGO

Individuazione dei beni culturali ed ambientali - Legge reg. N.58-Art.9

Ditta: Cadore Margherita. Taitu fu Antonio

Fog. n. 23 mapp. nn. 35 - 36 - 37

Via Lupiola

REGIONE DEL VENETO
COMITATO TECNICO REGIONALE
Sevuta in data Argomento

18 APR. 1986 N. 239 -

Caratteristiche Storiche e Architettoniche

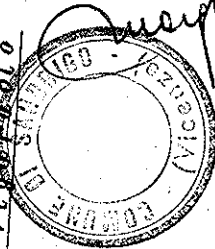
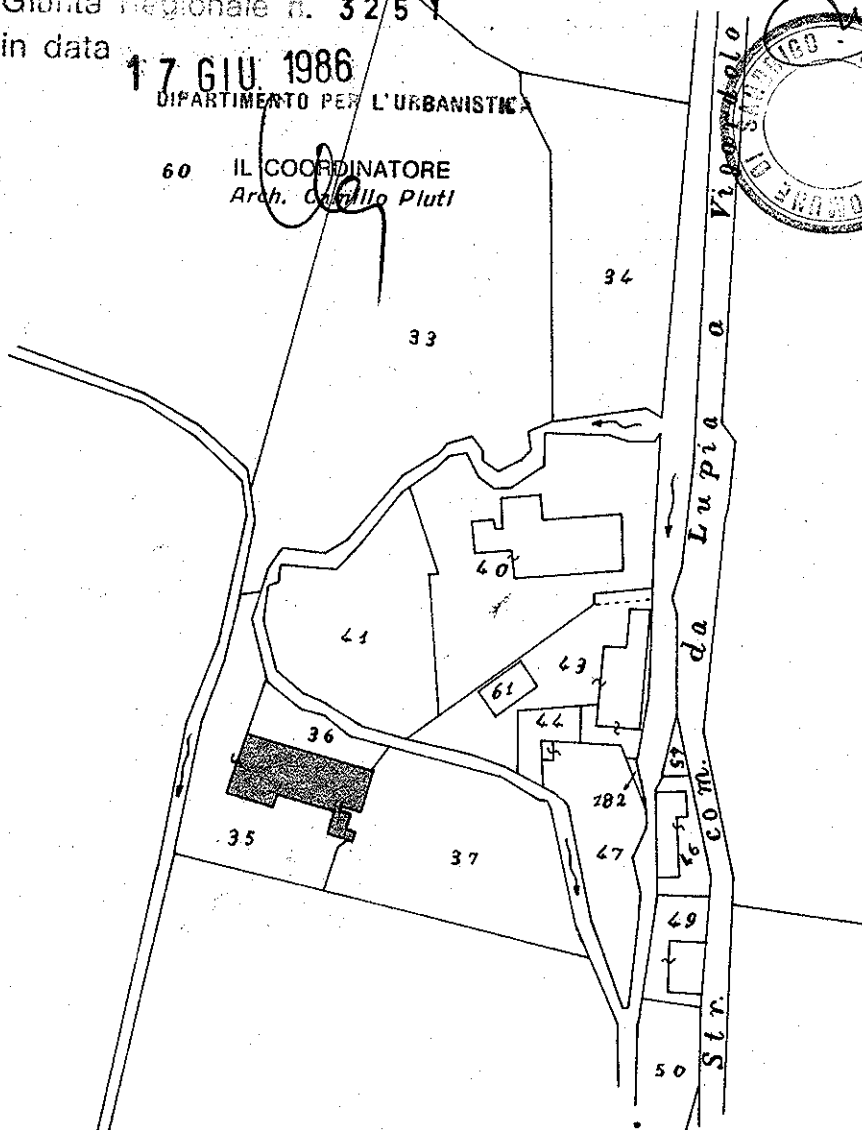
Fabbricato rurale molto compromesso ma degno di considerazione quale componente nella definizione dell'antico nucleo di Lupiola.

IL SEGRETARIO

Bruno Casari

REGIONE DEL VENETO
Allegato alla deliberazione di
Giunta Regionale n. 3251
in data 17 GIU 1986
DIPARTIMENTO PER L'URBANISTICA

60 IL COORDINATORE
Arch. Carlo Pizzi



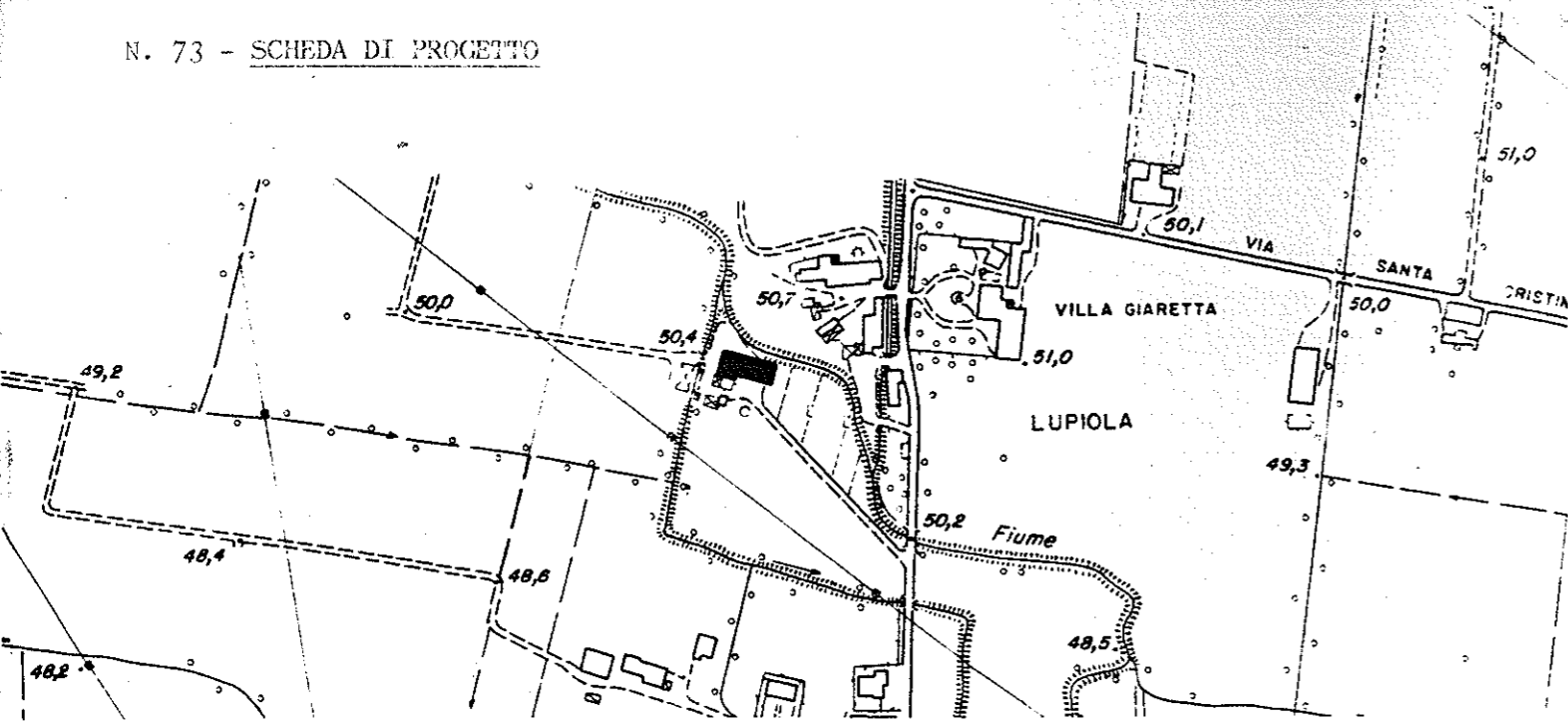
L'ASSESSORE DELEGATO
Margherita Taitu

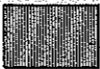
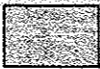



n. 1 - Fianco ovest



n. 2 - Facciata posteriore



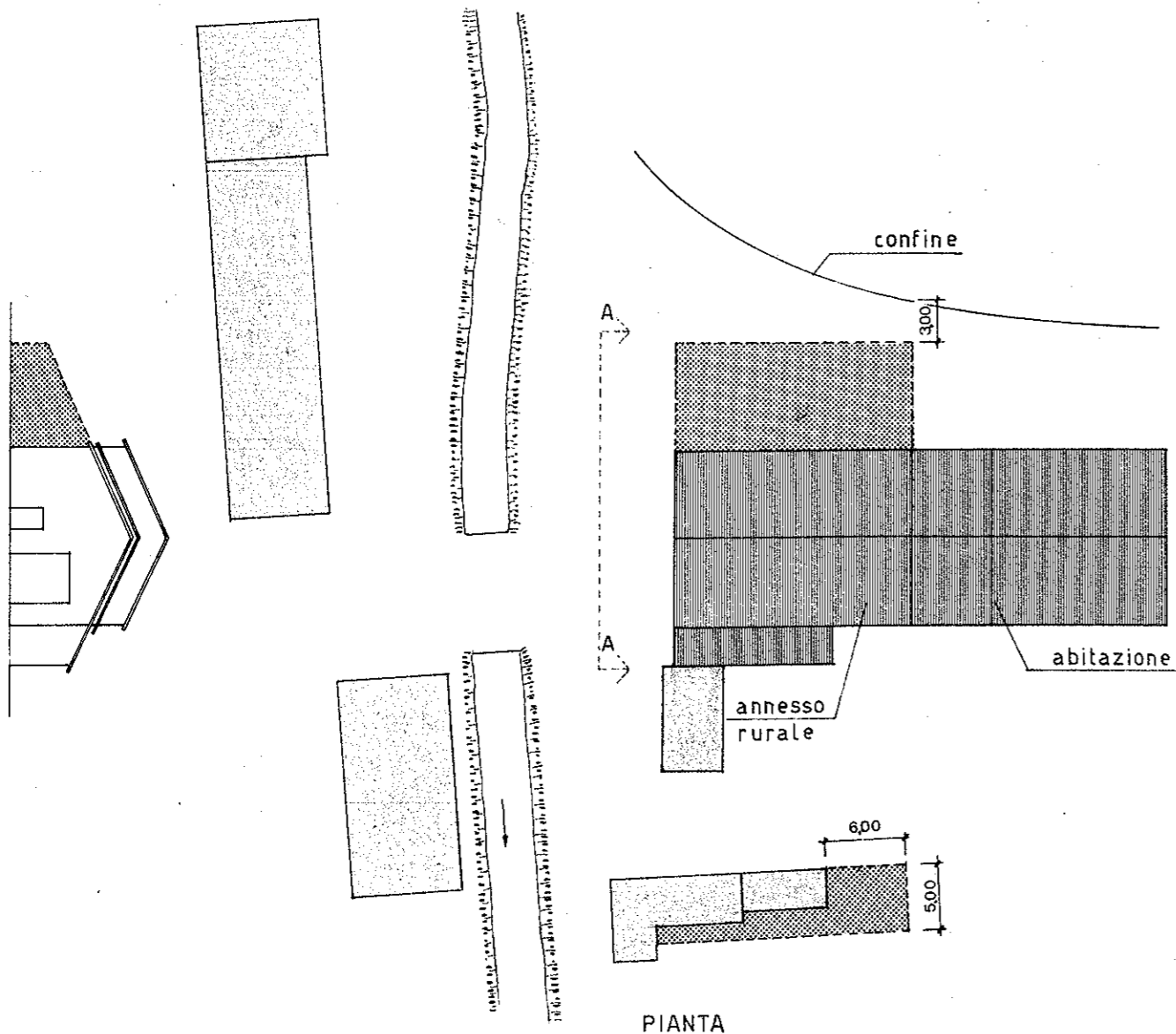
-  edificio di valore culturale e ambientale
-  edificio privo di valore
-  ampliamento

Interventi ammessi:

- 1 - Ordinaria e straordinaria manutenzione, inserimento degli impianti tecnologici e dei servizi igienici.
- 2 - Ristrutturazione e ridistribuzione interna.
- 3 - Possibilità di ampliamento della vecchia stalla sul lato nord mediante il prolungamento della falda nord dell'attuale tetto, come graficamente illustrato.
- 4 - Possibilità di ricomposizione con ampliamento come illustrato graficamente degli annessi rurali che definiscono la corte interna sul lato sud, antistante il corpo di fabbrica principale.
- 5 - Per quanto non specificato si fa obbligo dell'osservanza delle norme generali per gli interventi edilizi in zona rurale.

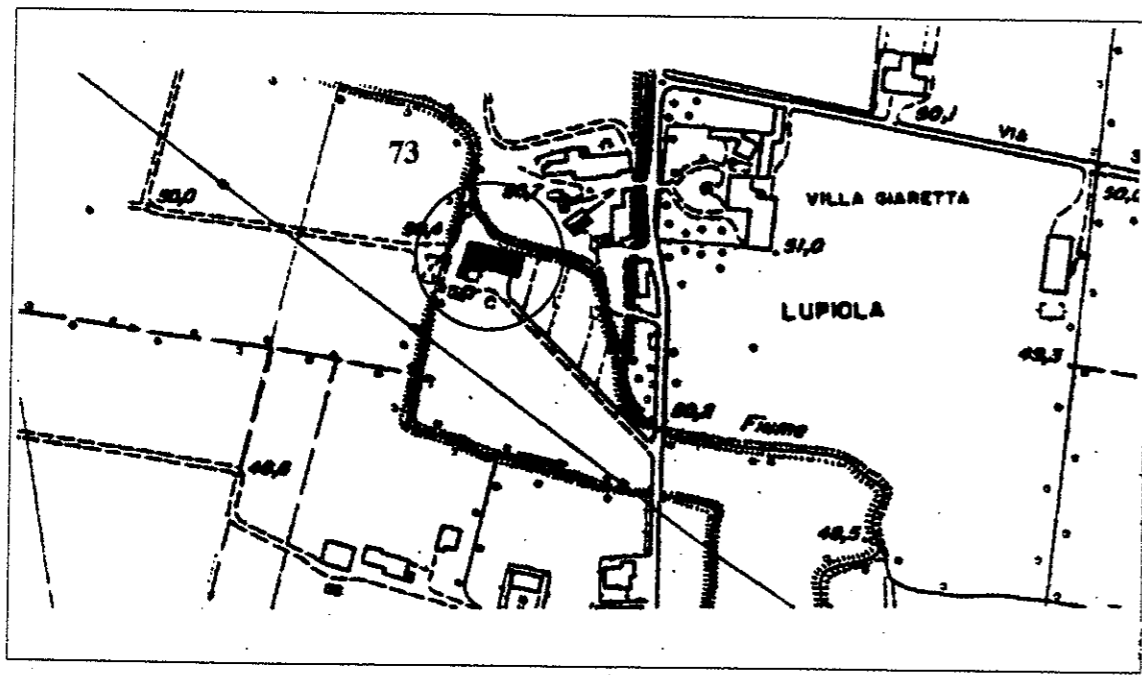
AEROFOTOGRAMMETRIA 1:5000

PROSPETTO OVEST A-A

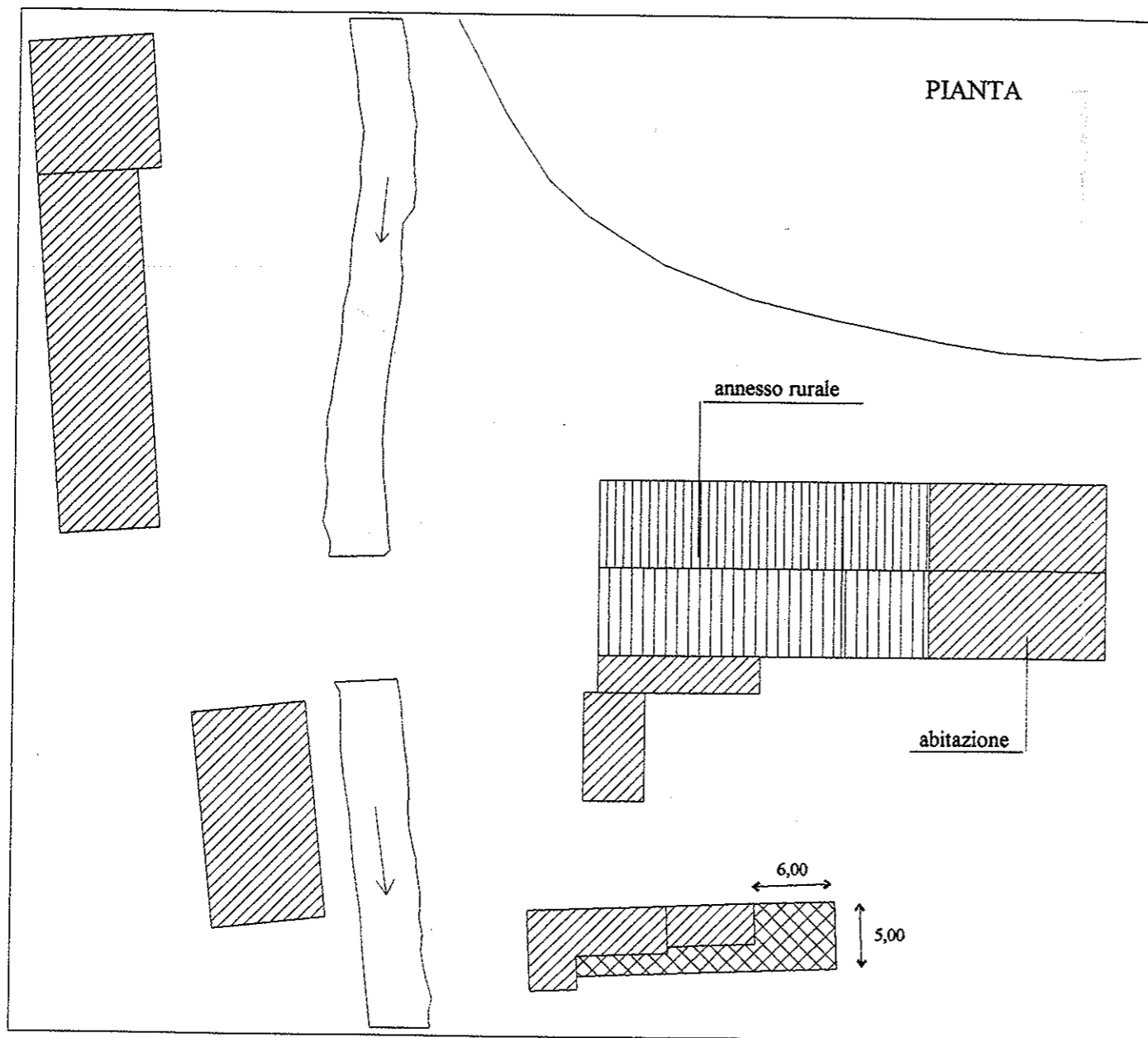


DOTT. ARCH. UBALDO PEZZIN
n. 140 ordine architetti vicenza

Ubaldo Pezzin



AEROFOTOGRAMMETRIA - 1:5000



COMUNE DI SANDRIGO

P.R.G. - L.R. 24/85 - art. 10

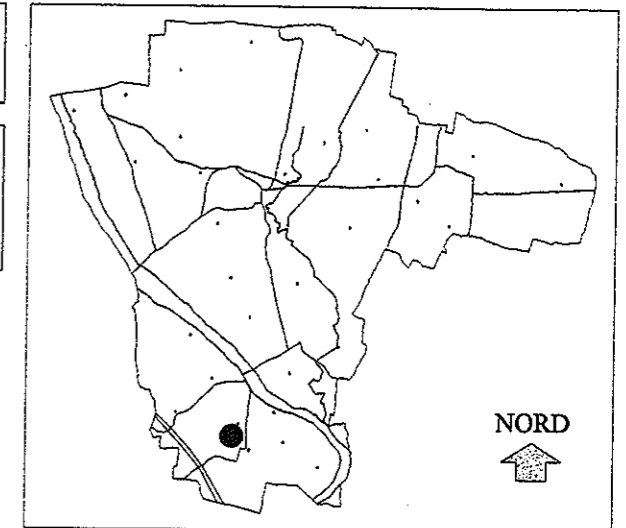
SCHEDA n. 73

INDIVIDUAZIONE

TUTELA DEI BENI CULTURALI ED AMBIENTALI

Approvate con Delibera C.C.


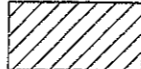

n. del



INTERVENTI AMMESSI

- 1 - Ordinaria e straordinaria manutenzione, inserimento degli impianti tecnologici e dei servizi igienici.
- 2 - Ridistribuzione interna e ristrutturazione interna senza demolizione del fabbricato.
- 3 - Possibilità di ricomposizione con ampliamento come illustrato graficamente degli annessi rurali che definiscono la corte interna sul lato sud, antistante il corpo di fabbrica principale.
- 4 - Cambio d'uso della parte rurale a residenza mantenendo inalterato il portico.
- 5 - Possibilità di nuove aperture e riordino delle esistenti nelle facciate nord, sud e nel fianco ovest.
Un'ipotesi di intervento in tal senso è suggerita nei disegni allegati.
- 6 - Per quanto non specificato si fa obbligo dell'osservanza delle norme per gli interventi edilizi in zona rurale.

SIMBOLOGIA

-  Edificio di valore culturale ed ambientale
-  Edificio privo di valore
-  Ampliamento

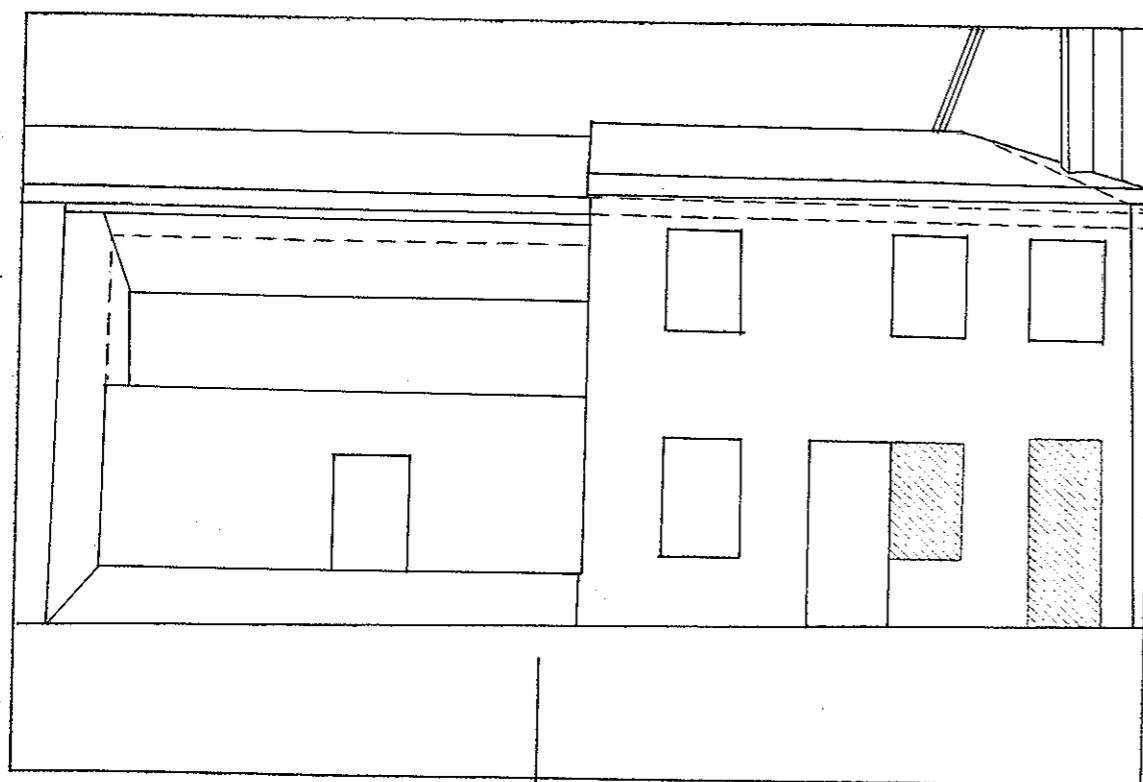


COMUNE DI SANDRIGO

P.R.G. - L.R. 24/85 - art. 10

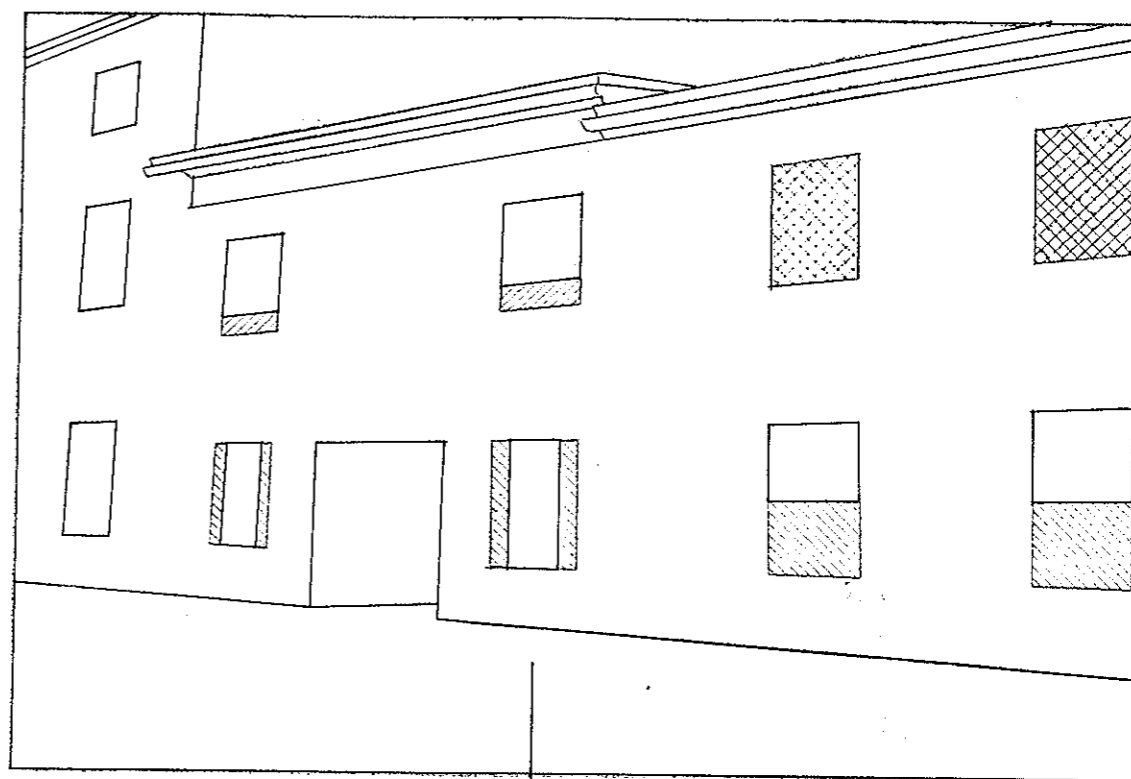
SCHEDA n. 73

ALL. FOTOGRAFICO



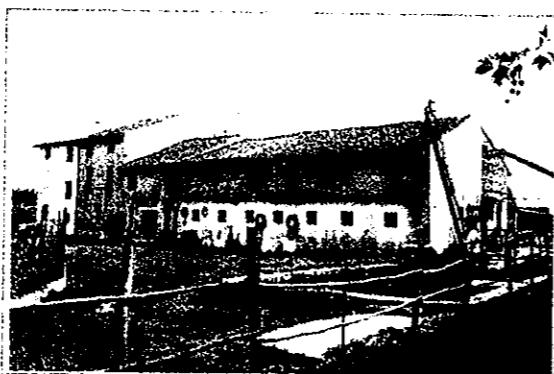
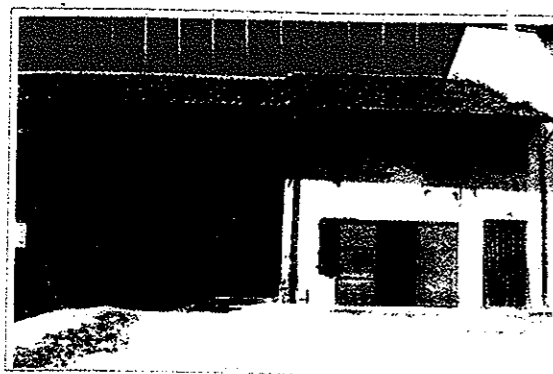
A LATO SUD

mantenimento del portico

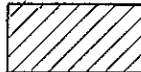

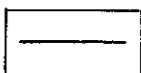


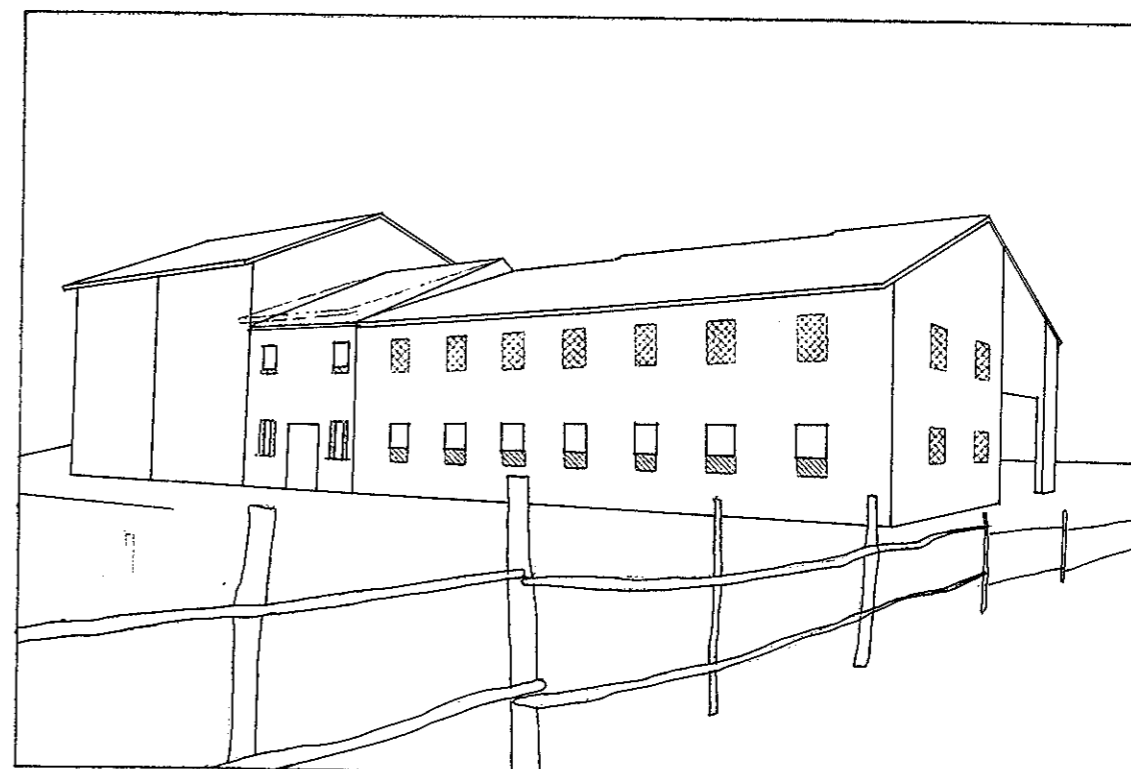
B LATO NORD

riordino delle aperture esistenti e nuove secondo l'allineamento verticale, possibilità di innalzamento della cornice di gronda solo della porzione indicata (+20-30 cm).

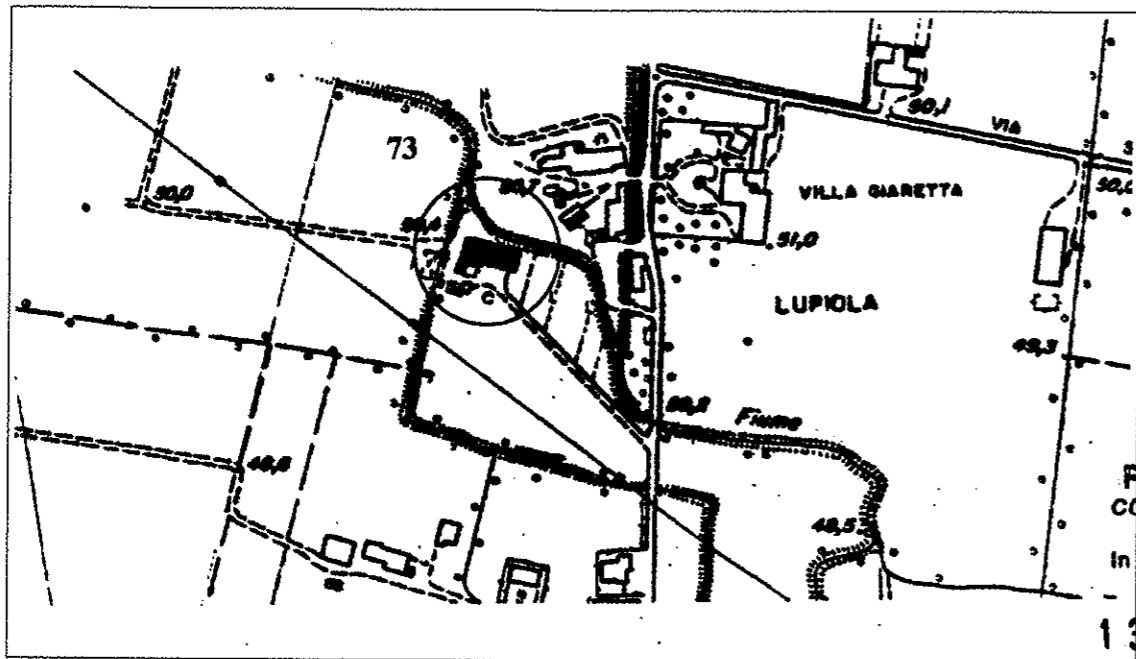


LEGENDA

-  Adeguamento della forometria
-  Nuove aperture
-  Allineamenti



C LATO NORD-OVEST



REGIONE DEL VENETO
 COMMISSIONE TECNICA REGIONALE
 "Sezione Urbanistica"
 In data 13 MAG. 1998 Argomento N° - - 160



COMUNE DI SANDRIGO

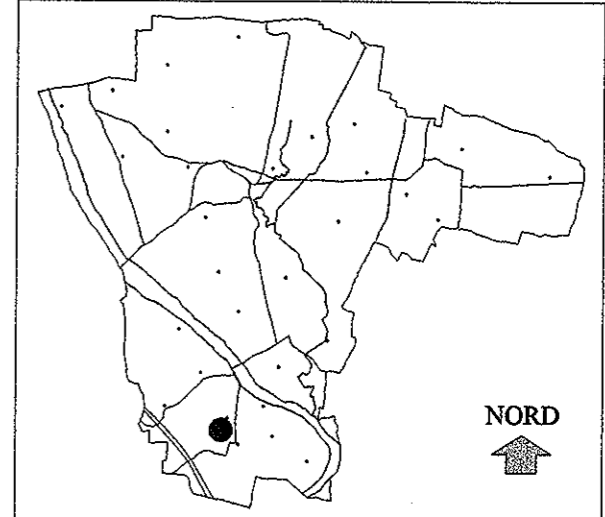
P.R.G. - L.R. 24/85 - art. 10

SCHEDA n. 73

INDIVIDUAZIONE

TUTELA DEI BENI CULTURALI ED AMBIENTALI

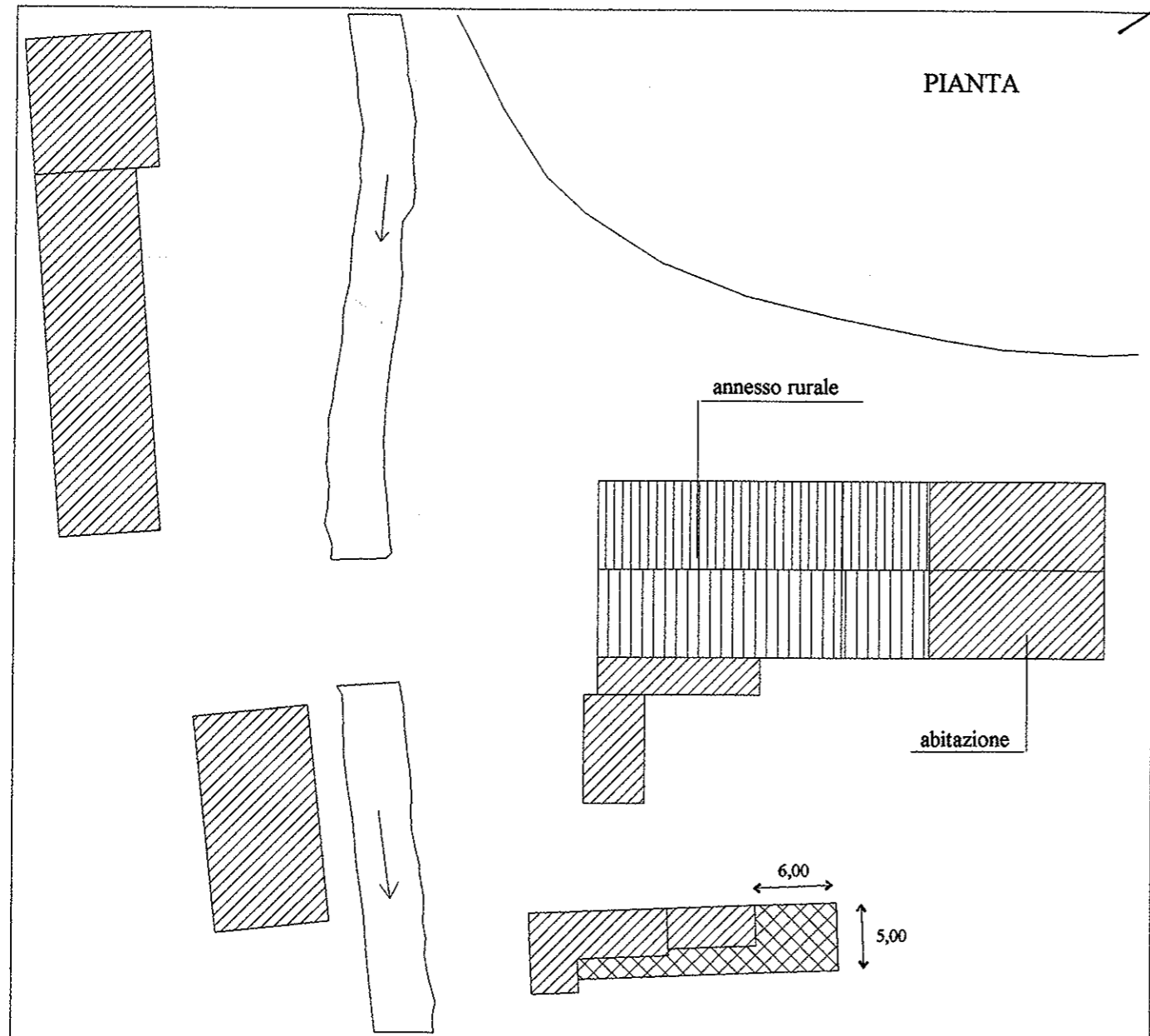
Approvate con Delibera C.C.
 n. del



AEROFOTOGRAMMETRIA - 1:5000

INTERVENTI AMMESSI

IL SEGRETARIO
 Dott. M. MARZANO BERNARDI



- 1 - Ordinaria e straordinaria manutenzione, inserimento degli impianti tecnologici e dei servizi igienici.
- 2 - Ridistribuzione interna e ristrutturazione. *INTERNA SENZA DEMOLIZIONE DEL FABBRICATO*
- 3 - Possibilità di ricomposizione con ampliamento come illustrato graficamente degli annessi rurali che definiscono la corte interna sul lato sud, antistante il corpo di fabbrica principale.
- 4 - Cambio d'uso della parte rurale a residenza mantenendo inalterato il portico; possibilità di costruire in aggetto nel sottoportico al piano primo di un ballatoio continuo o solo parziale che non interferisca con il foro del portico stesso sul fianco ovest.
- 5 - Possibilità di nuove aperture e riordino delle esistenti nelle facciate nord, sud e nel fianco ovest. Un'ipotesi di intervento in tal senso è suggerita nei disegni allegati.
- 6 - Per quanto non specificato si fa obbligo dell'osservanza delle norme generali per gli interventi edilizi in zona rurale.

REGIONE DEL VENETO
 Allegato a Deliberazione di G.R.
 n° 2.670 in data 14 LUG. 1998

IL DIRIGENTE REGIONALE
 DIREZIONE URBANISTICA E B.B.AA.
 Arch. Paolo LOMBROSO



Allegato alla deliberazione
 N° 92 del 25-11-96
 IL SINDACO *d. Rossi Govevo* IL SEGRETARIO

SIMBOLOGIA

- Edificio di valore culturale ed ambientale
- Edificio privo di valore
- Ampliamento

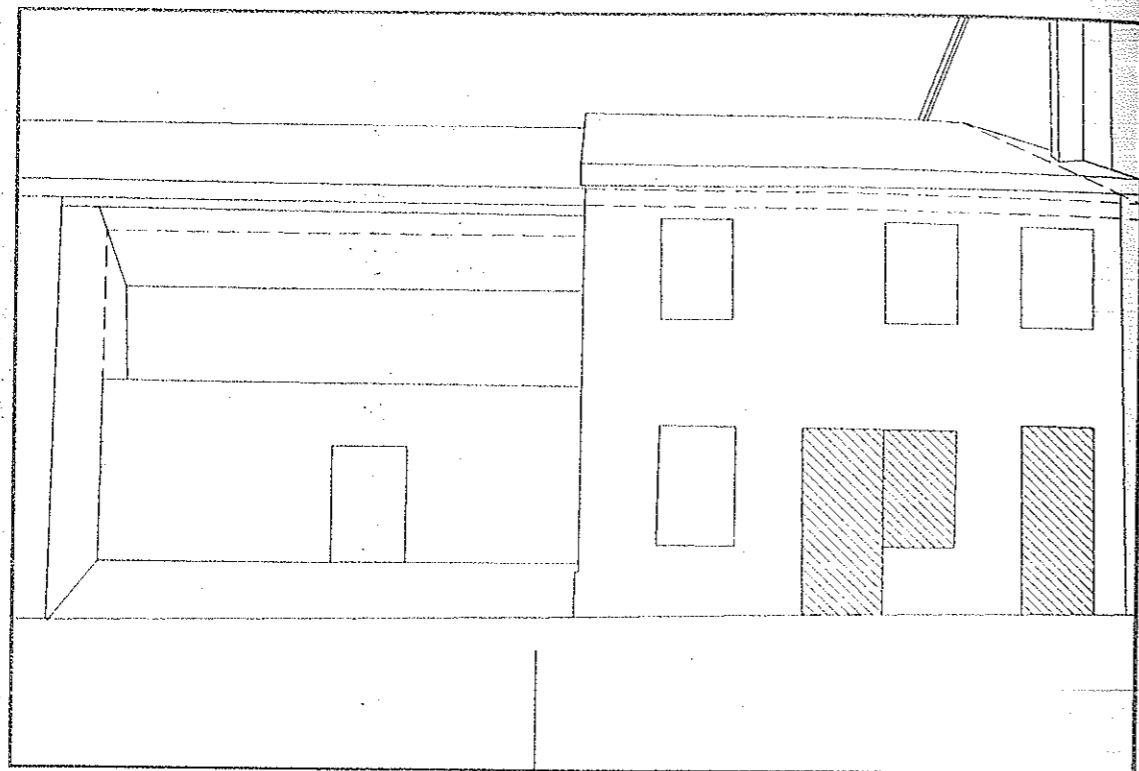


COMUNE DI SANDRIGO

P.R.G. - L.R. 24/85 - art. 10

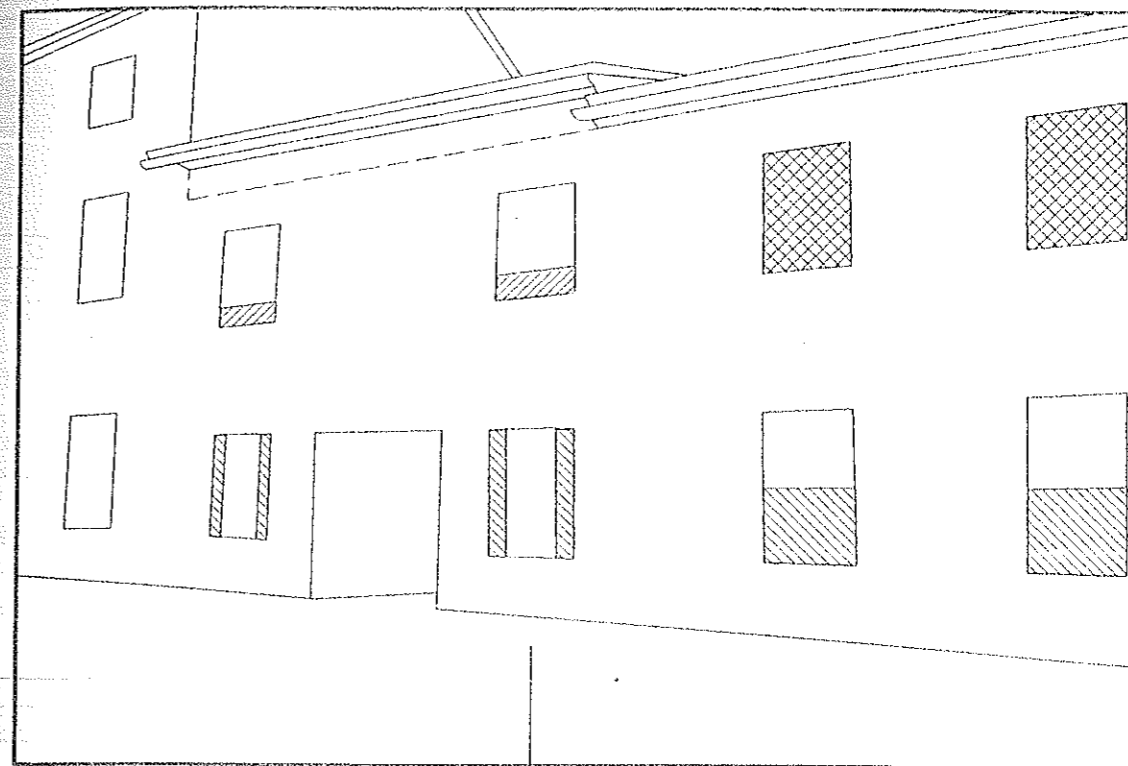
SCHEDA n. 73

ALL. FOTOGRAFICO



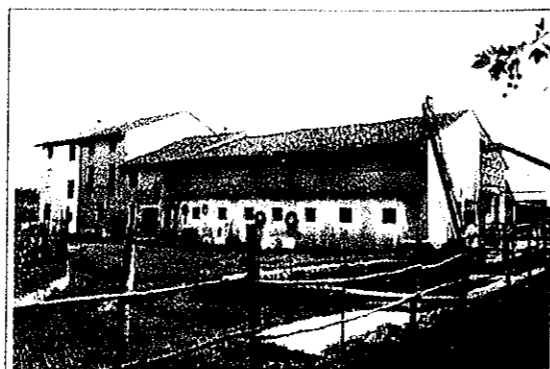
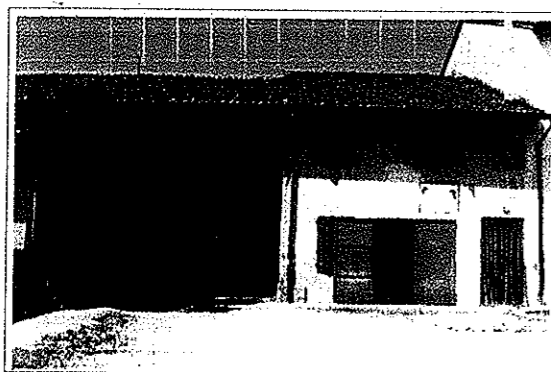
A LATO SUD

mantenimento del portico

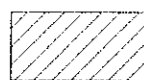

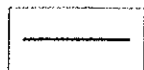


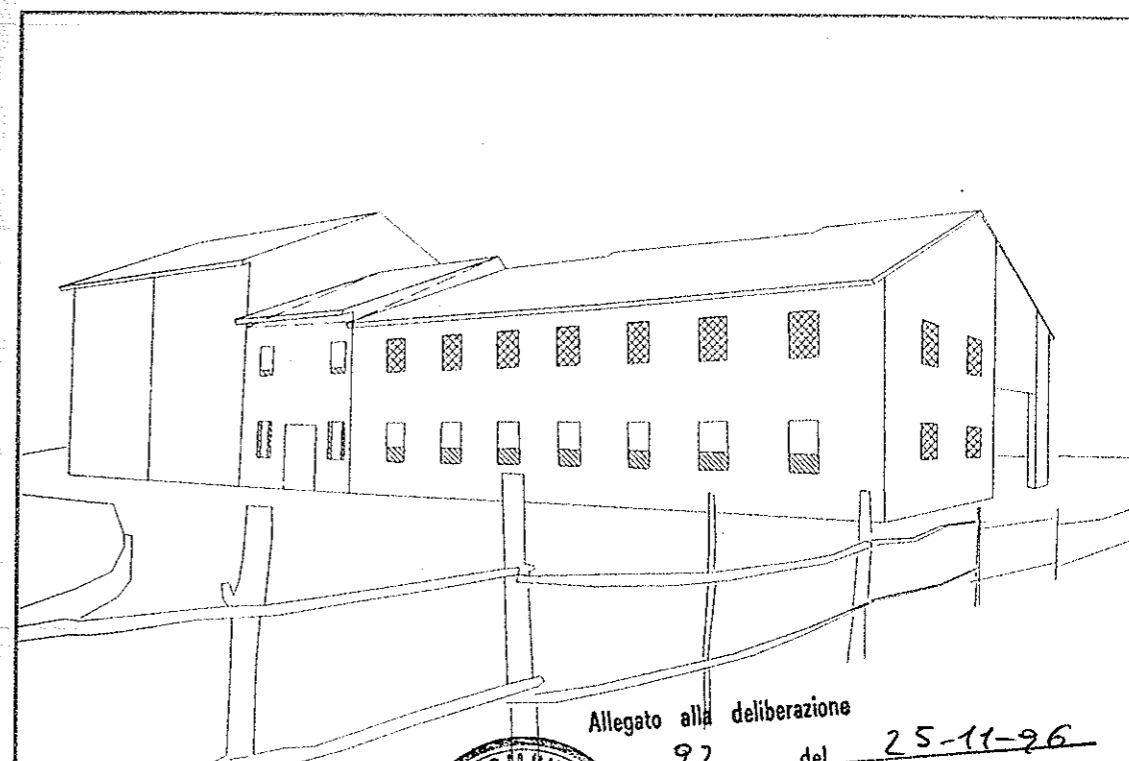
B LATO NORD

riordino delle aperture esistenti e nuove secondo l'allineamento verticale, possibilità di innalzamento della cornice di gronda solo della porzione indicata (+20-30 cm).



LEGENDA

-  Adeguamento della forometria
-  Nuove aperture
-  Allineamenti



C LATO NORD-OVEST

Allegato alla deliberazione
92 del 25-11-96

IL SINDACO
d. Rossi Bruno

IL SEGRETARIO

