



COMUNE DI SANDRIGO

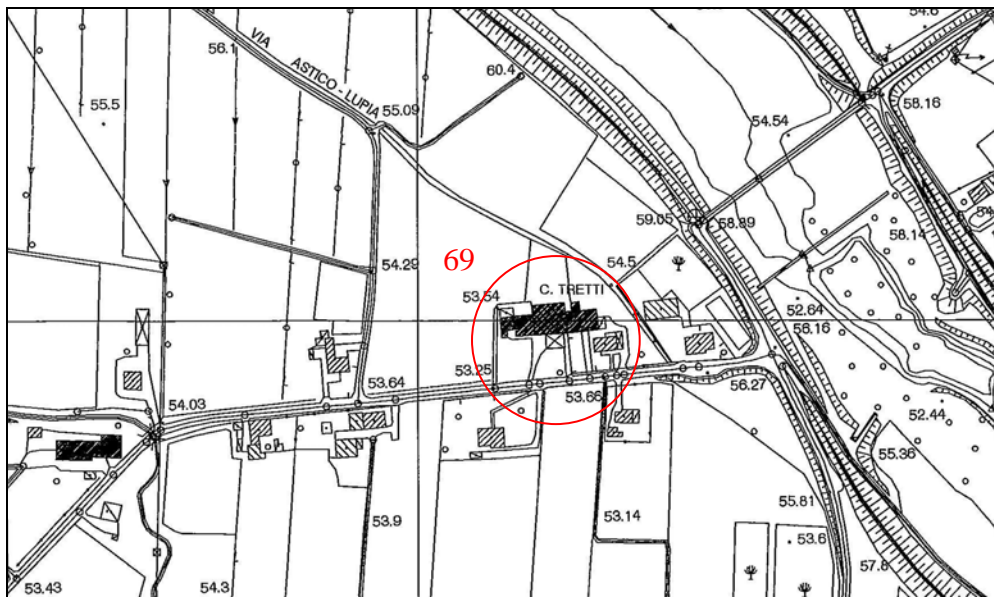
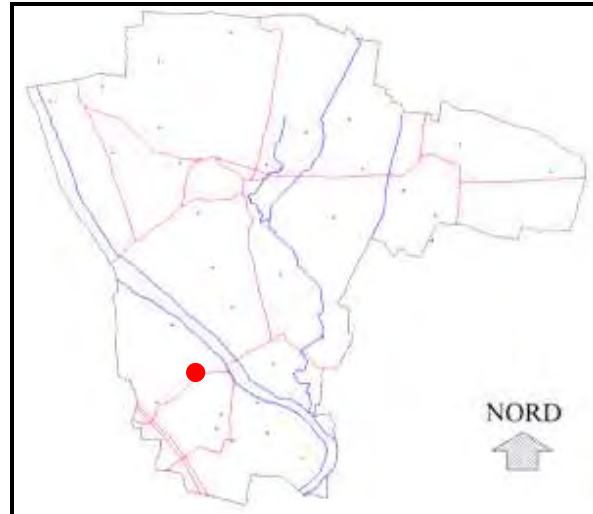
SCHEDA n. 69

PIANO DEGLI INTERVENTI

Via Dindarello

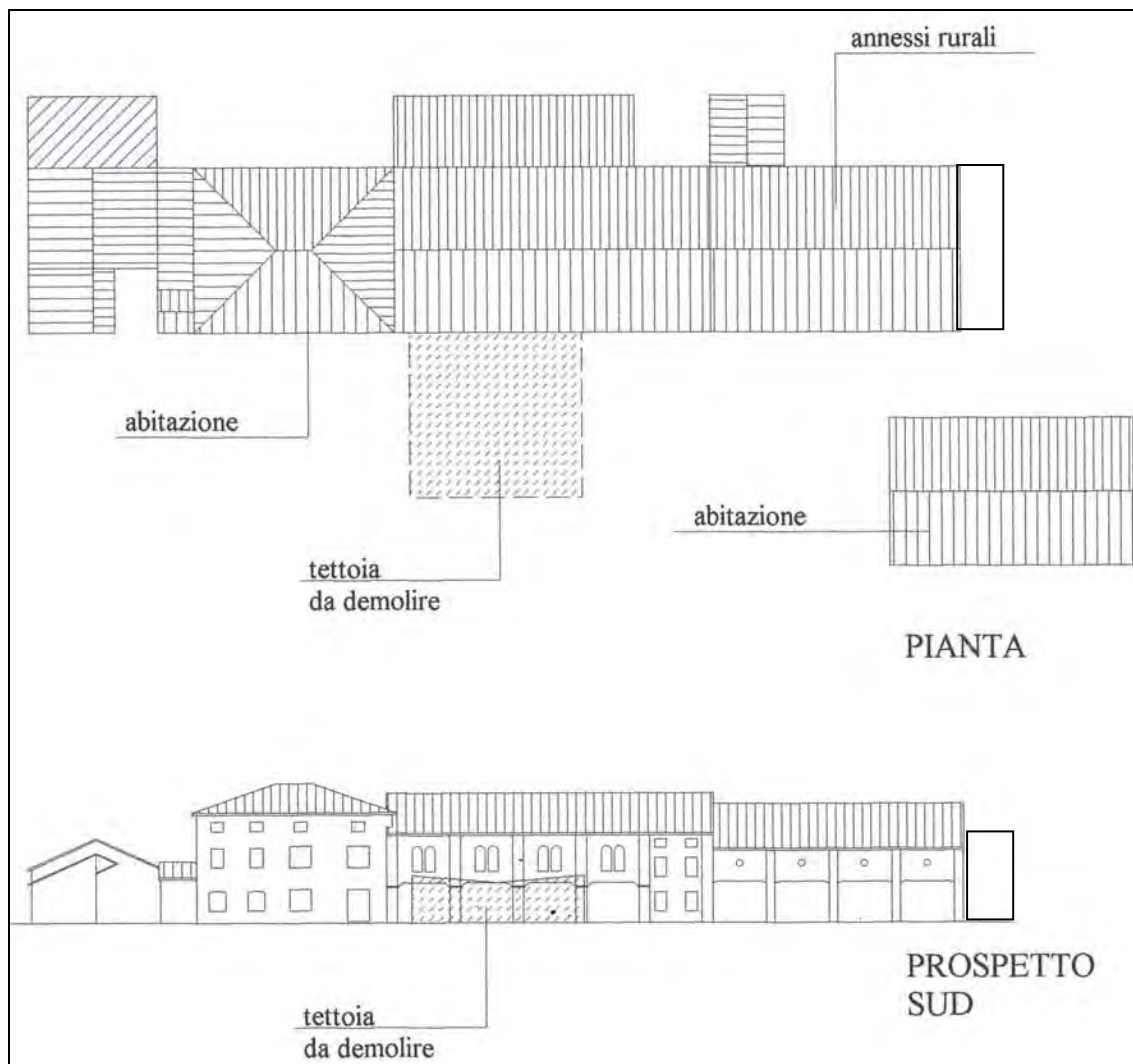
INDIVIDUAZIONE DEI BENI
CULTURALI ED AMBIENTALI

- Edificio recuperato totalmente
- ✓ Edificio recuperato parzialmente
- Edificio in buone condizioni
- Edificio in mediocri condizioni
- Edificio crollato o pessime condizioni
- In ristrutturazione
-



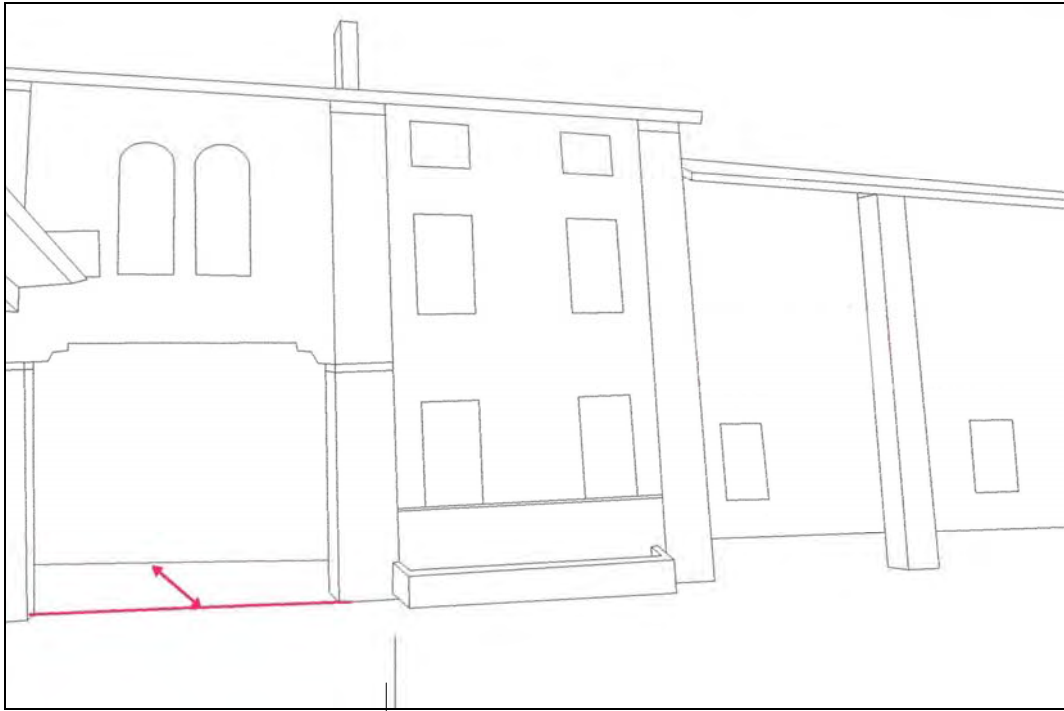
AEROFOTOGRAMMETRIA – 1:500





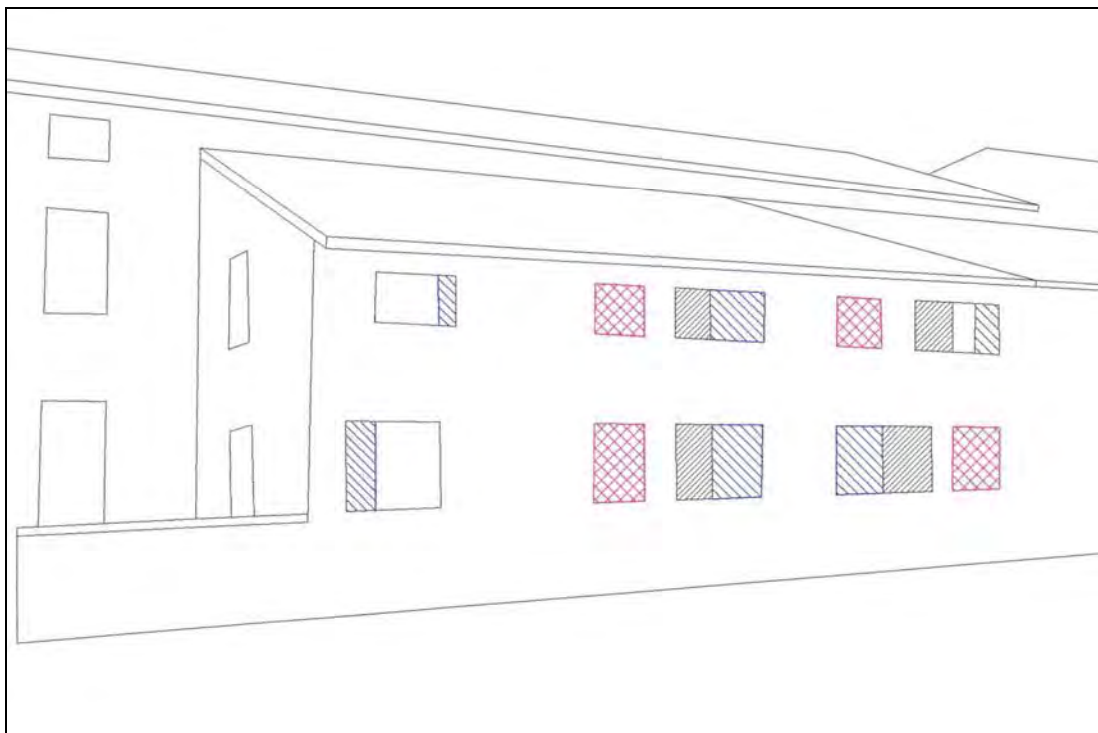
INTERVENTI AMMESSI

1. Ordinaria e straordinaria manutenzione, inserimento degli impianti tecnologici e dei servizi igienici.
2. Ridistribuzione interna e ristrutturazione interna senza demolizione del fabbricato.
3. In applicazione delle NTO del PI è ammesso il cambio d'uso degli edifici rurali con destinazione residenziale. Indipendentemente dal volume di tali fabbricati non è consentito ricavare più di due edilizie rispetto a quelle esistenti alla data del 30 giugno 2013.
4. trattandosi di tessuto marginale extraurbano si ritiene di consentire il cambio d'uso in artigianale. Nel rispetto del contesto rurale tali attività dovranno essere artigianali di servizio e di modeste dimensioni (max 200 mq);
5. Il cambio d'uso è soggetto all'applicazione dei criteri perequativi così come definiti dalle NTO del PI.
6. Dovrà essere mantenuto il portico al piano terra per una profondità minima di m 2.50 rispetto al filo esterno dei pilastri. L'eventuale nuovo solaio tra il piano terra del portico e il primo piano dovrà essere posto con l'intradosso al di sopra dell'intradosso degli architravi di cm 10 minimo.
7. Un'ipotesi in tal senso è suggerita nei disegni allegati.
8. Mantenimento delle caratteristiche principali della facciata quali: i fori originali, i pilastri lavorati in mattoni a faccia vista, le cornici di gronda, i comignoli.
9. Per quanto non specificato si fa obbligo dell'osservanza delle norme generali per gli interventi edilizi in zona rurale.



A LATO SUD

Mantenimento del portico al p.t. per una profondità di m 2,50, possibilità di nuovo solaio con struttura a travi in legno a vista.



B LATO NORD