

**DIMENSIONAMENTO STANDARDS**

SUPERFICIE AREA DI PERTINENZA DEL COMPLESSO PRODUTTIVO

sup. di pertinenza mq. 2040

sup. coperta totale mq. 870,45

RICHIESTI - DA MONETIZZARE:

10% della superficie di pertinenza:

- verde 2% = mq. 40,80

- parcheggio 8% = mq. 163,20

TOTALE= mq. 204,00

**PARCHEGGIO PRIVATO**

superficie lorda di pavimento pt + p1° = mq. 954,36

RICHIESTI:

20% della sup. lorda di pavimento


20% = mq. 190,87

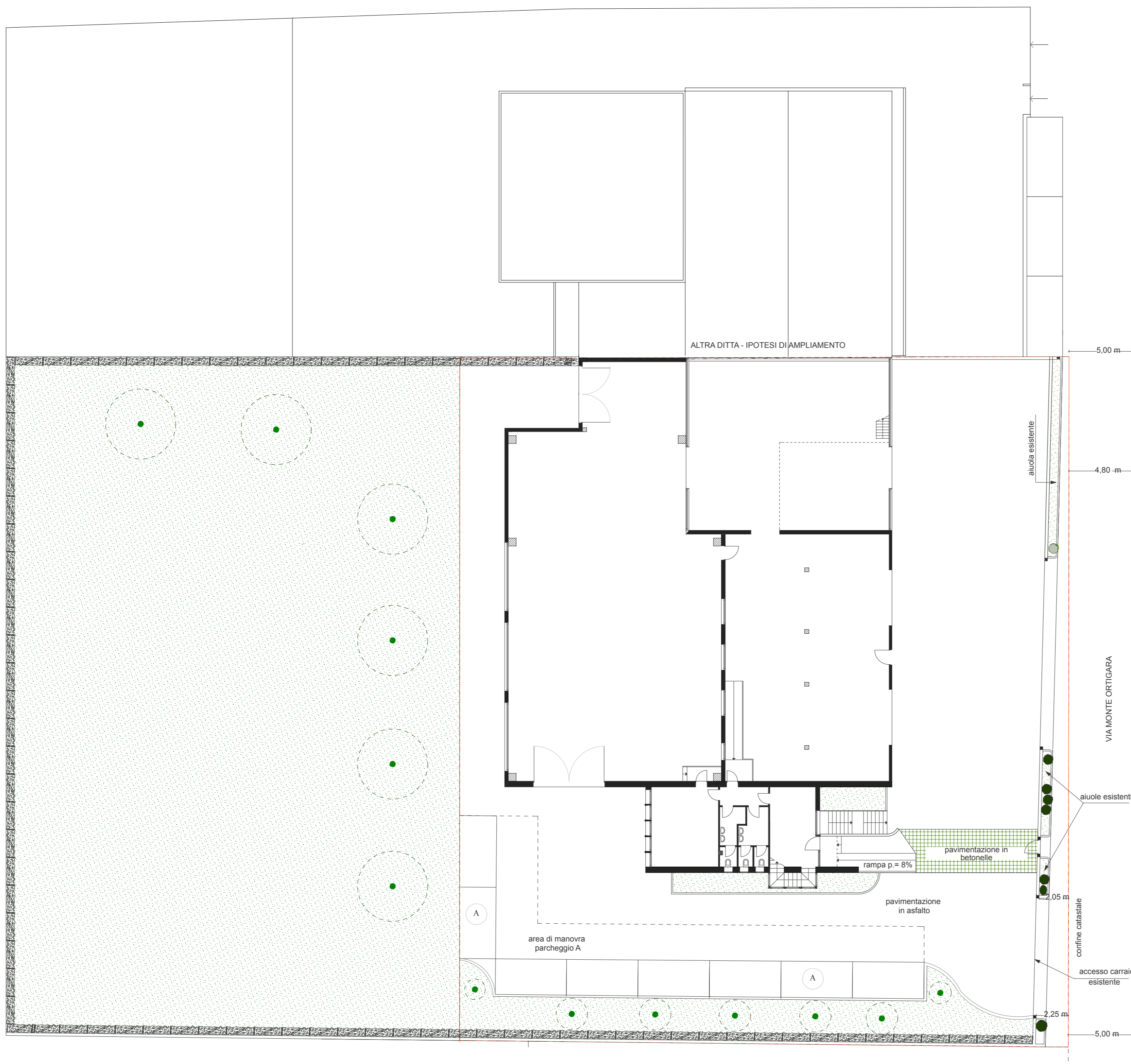
DI PROGETTO:

- parcheggio A = mq. 100,00

- area di manovra A = mq. 101,15

**TOTALE= mq. 201,15**

 Superficie di pertinenza del complesso produttivo



SISTEMAZIONI ESTERNE - STATO FUTURO 1:200

Comune di: SANDRIGO

Committente: **Marangon Allestimenti s.r.l.**  
Via Astichelli, 26 - 36031 Dueville  
p. iva 02796450241

Progetto: **AMPLIAMENTO EDIFICIO  
ARTIGIANALE ESISTENTE**  
L. R. n. 55 del 31.12.2012 - art. 3 comma 1

Particolare: **sistemazioni esterne  
dimensionamento standard** **2**

Data: \_\_\_\_\_ Scala: 1:200

Il progettista e direttore dei lavori: \_\_\_\_\_ Il committente: \_\_\_\_\_

**eg** dott. arch. Ezio Griffante  
Studio di architettura

36031 Dueville Via Zanella, 52 Tel./fax 0444-360483  
p.iva 02387840248 c.f. GRF ZEI 52C20 F464J e-mail: studio.griffante@libero.it

0 1 2 3 4 5 6 7 8 9 10