



COMUNE DI SANDRIGO

SCHEDA n. 8

PIANO DEGLI INTERVENTI

Via Ascaria

INDIVIDUAZIONE DEI BENI
CULTURALI ED AMBIENTALI

- Edificio recuperato totalmente
- Edificio recuperato parzialmente
- Edificio in buone condizioni
- ✓ Edificio in mediocri condizioni
- Edificio crollato o pessime

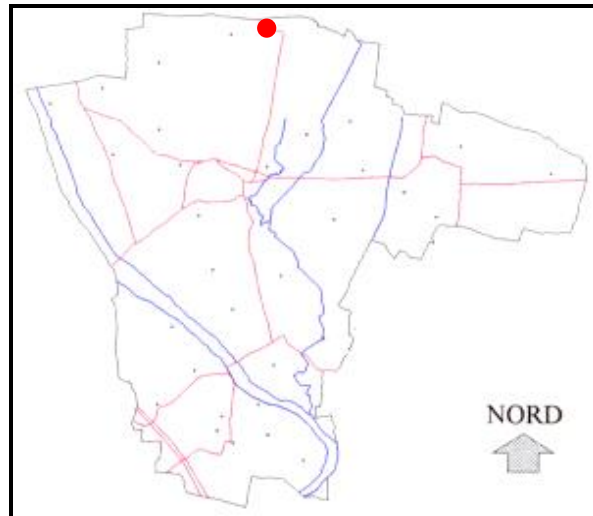
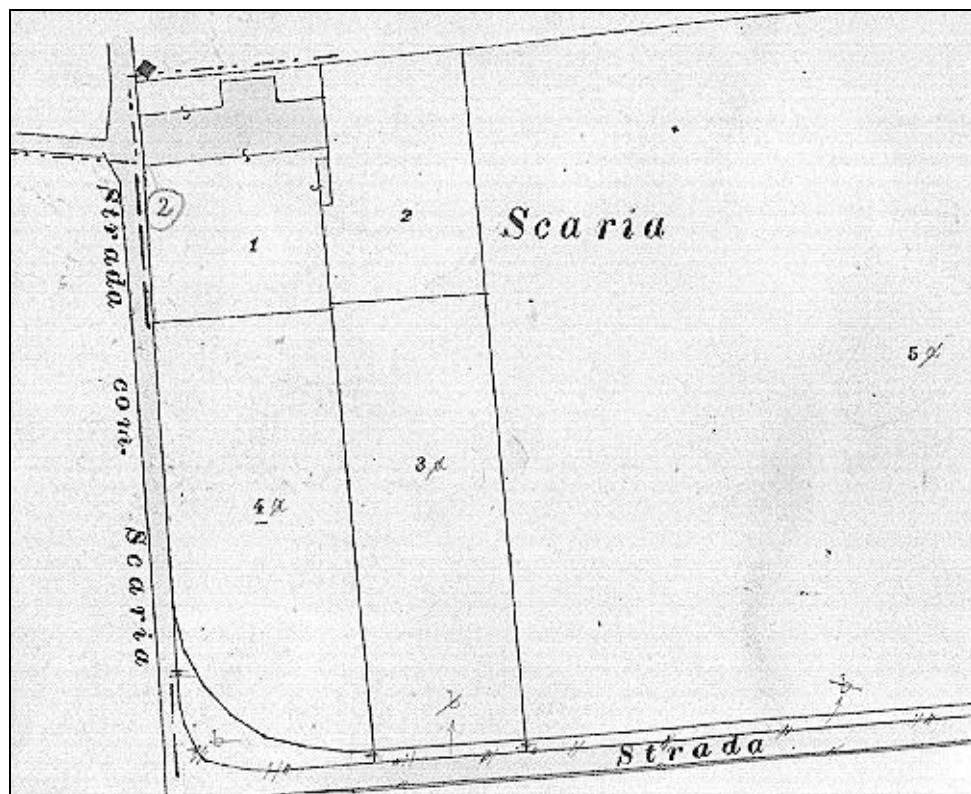
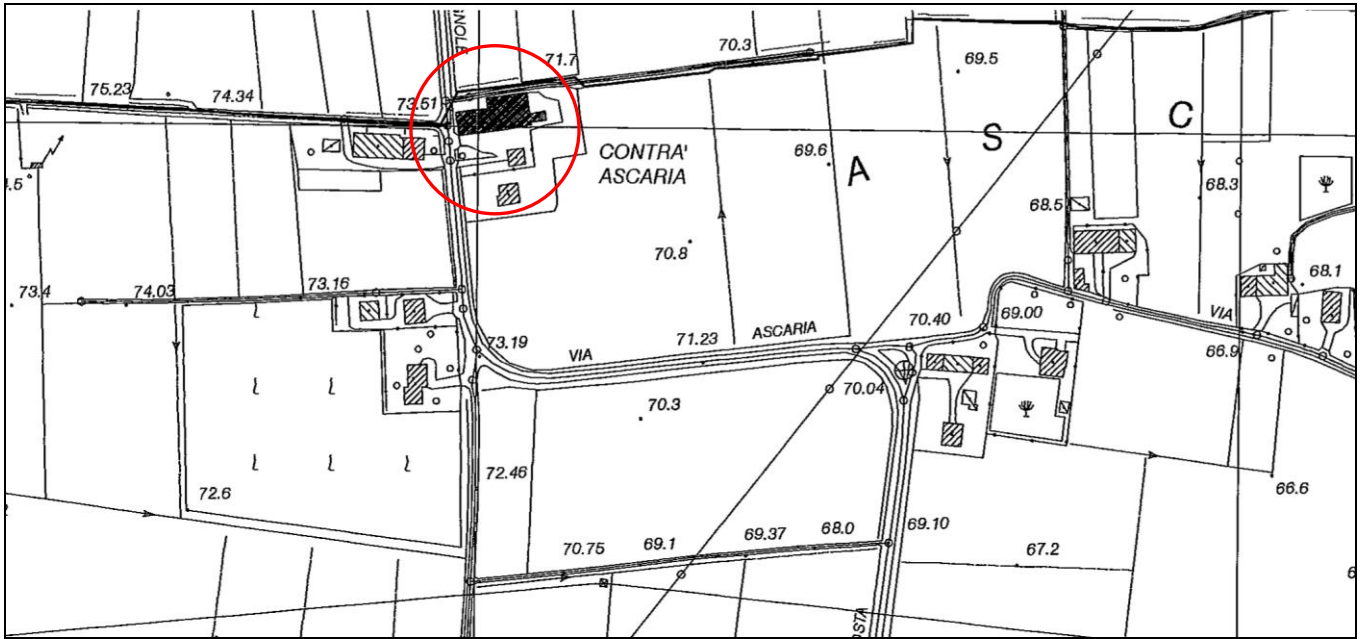


Fig. n. 3 mapp. n. 1

Caratteristiche Storiche e Architettoniche

Barchessa costruita nel 1919 probabilmente al posto di manufatti preesistenti, composta di sei archi ribassati in mattoni a faccia vista, con pilastri pure in mattoni a faccia vista a sezione ottagonale, la cornice di gronda finemente lavorata pure in cotto. I summenzionati particolari conducono come preciso riferimento alla barchessa Toffanin in via Soella Ancignano costruita qualche anno prima.





AEROFOTOGRAMMETRIA 1:5000



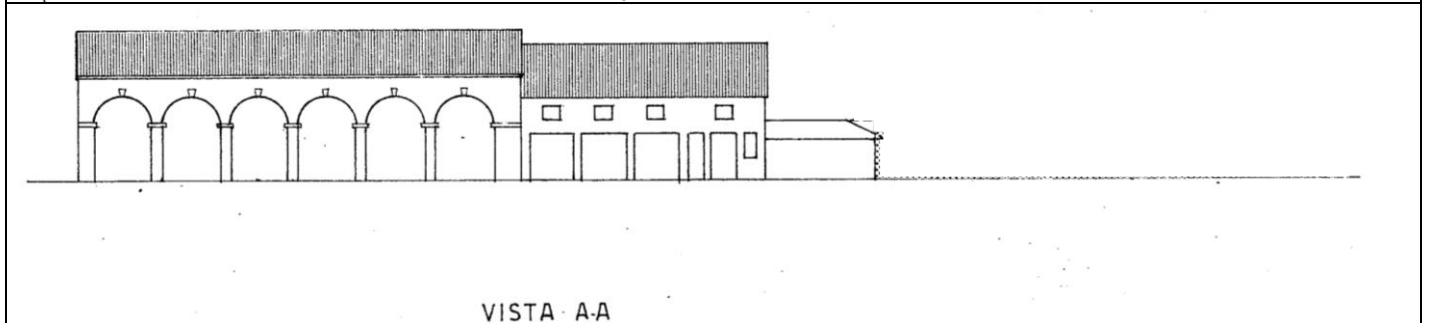
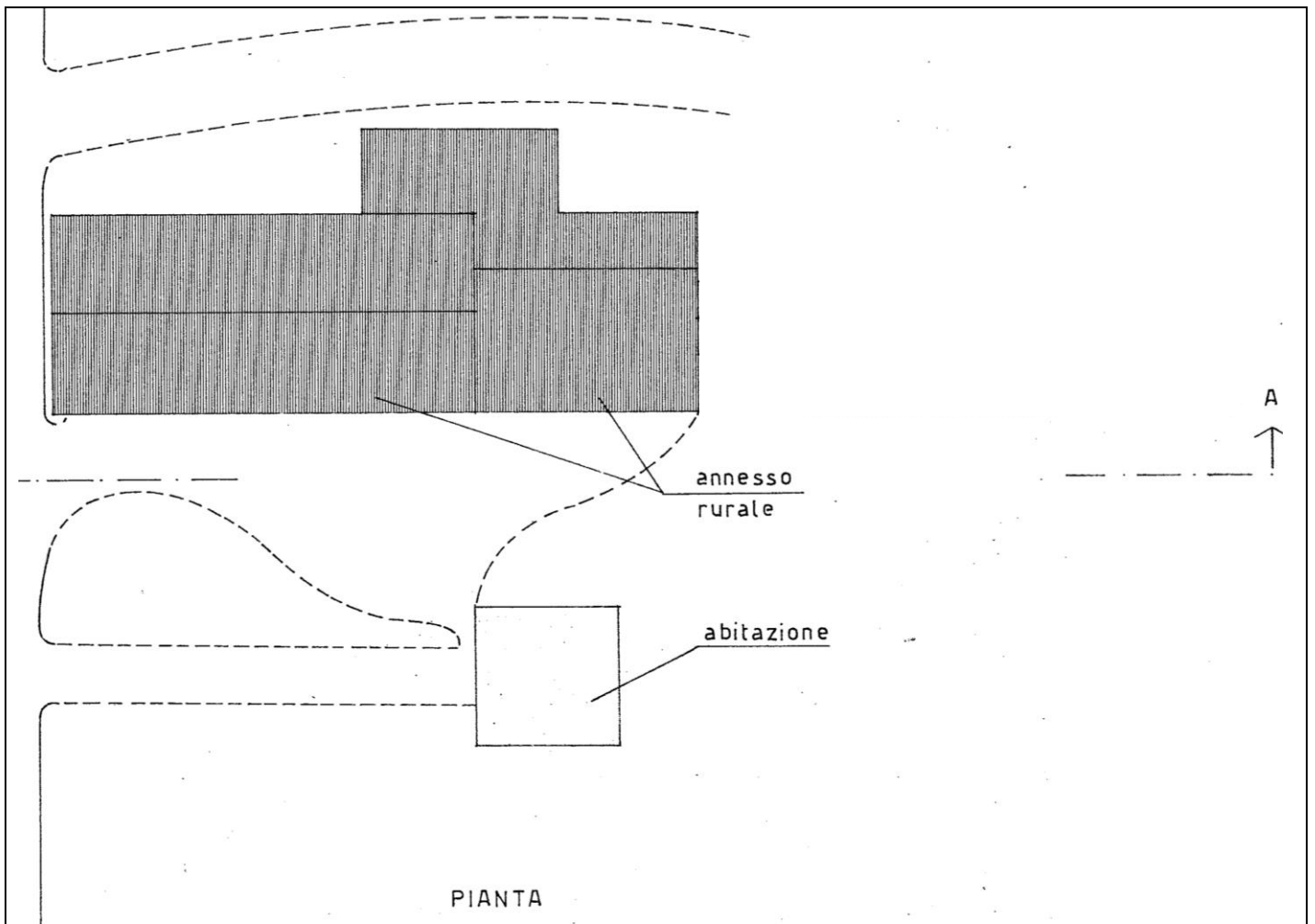
n. 1 –FOTO AEREA



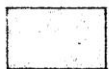
vista di insieme



Vista di scorcio da sud – ovest della parte estrema ad est



edifici di valore culturale e ambientale



edifici privi di valore

Interventi ammessi:

1. Ordinaria e straordinaria manutenzione.
2. Ristrutturazione e redistribuzione interna mantenendo il portico inalterato.
3. É ammesso il riutilizzo a fini di ristorazione o di residenza degli annessi rustici purché vengano mantenute libere le arcate e comunque non potranno essere ricavate più di due unità edilizie rispetto a quelle già esistenti alla data di adozione del 2° PI.
4. Per quanto non specificato si fa obbligo dell'osservanza delle norme generali per gli interventi edilizi in zona rurale.