



COMUNE DI SANDRIGO

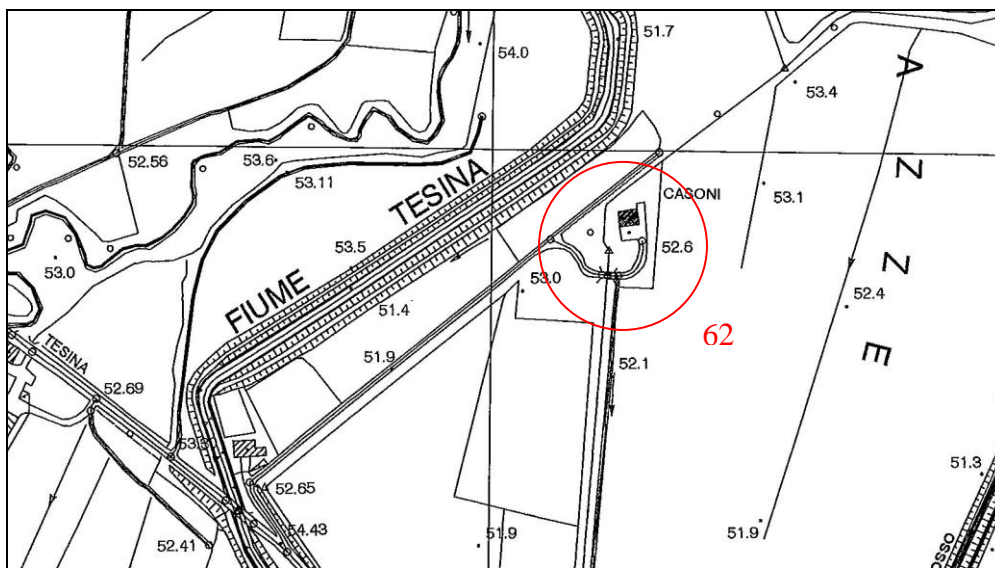
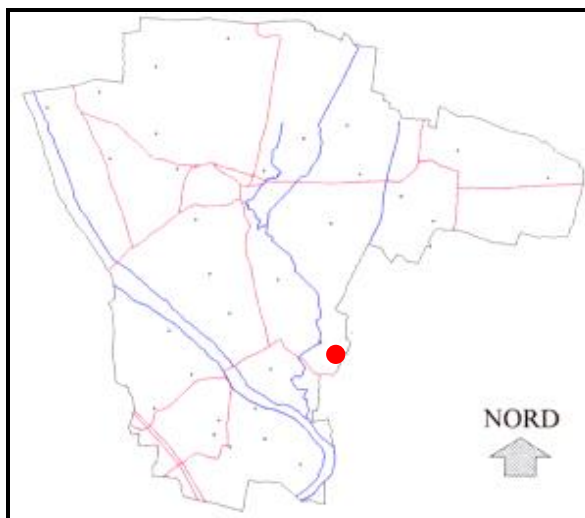
SCHEDA n. 62

PIANO DEGLI INTERVENTI

Via Tesina

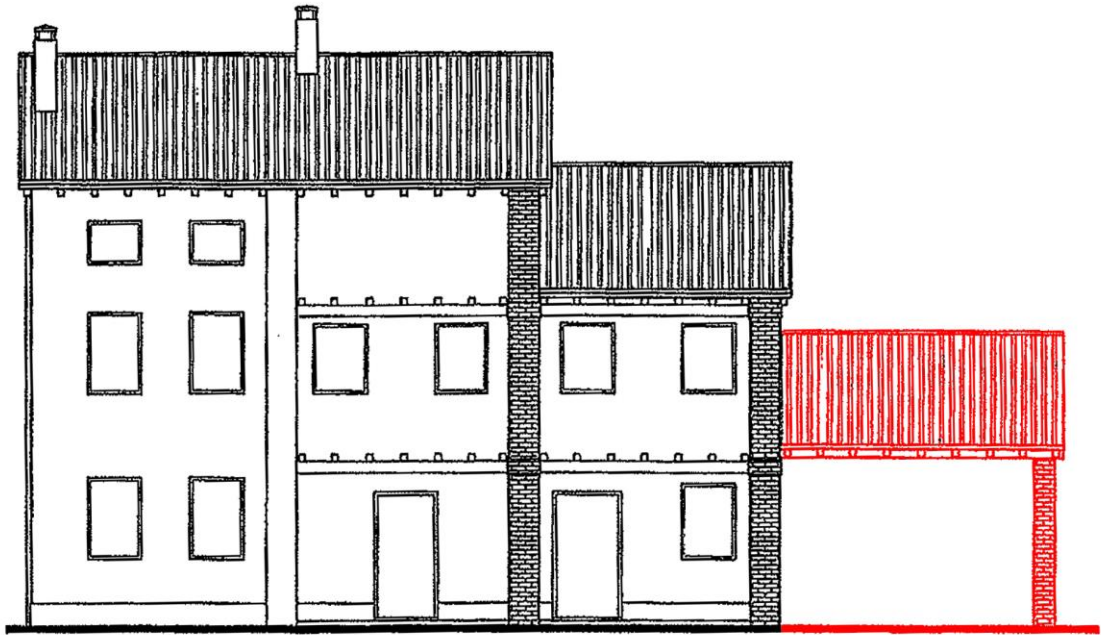
INDIVIDUAZIONE DEI BENI  
CULTURALI ED AMBIENTALI

- Edificio recuperato totalmente
- Edificio recuperato parzialmente
- ✓ Edificio in buone condizioni
- Edificio in mediocri condizioni
- Edificio crollato o pessime condizioni
- In ristrutturazione

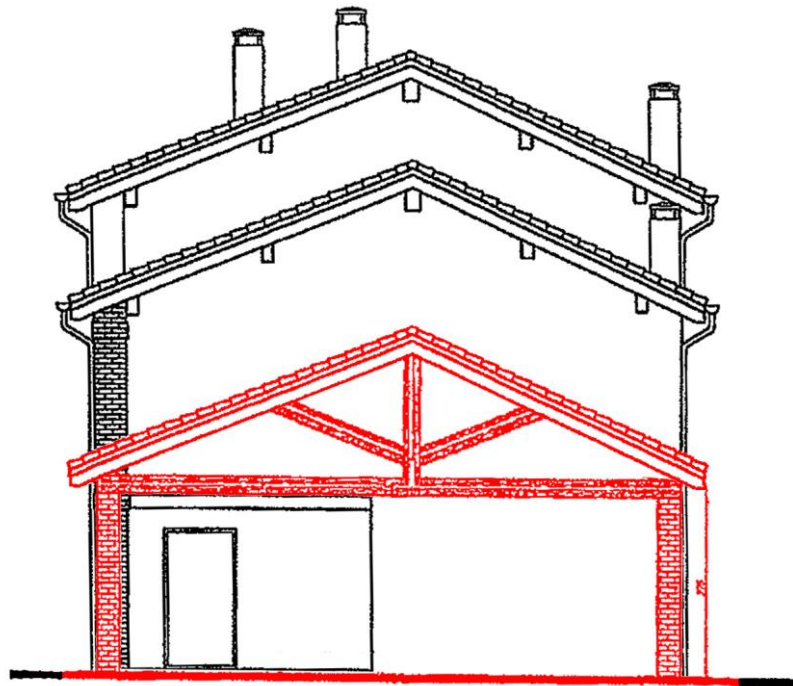


AEROFOTOGRAMMETRIA – 1:5000





Prospetto sud



Prospetto est

## Interventi ammessi

1. Ordinaria e straordinaria manutenzione, inserimento degli impianti tecnologici e dei servizi igienici.
2. Ridistribuzione interna e ristrutturazione interna senza demolizione del fabbricato.
3. Mantenimento delle caratteristiche principali quali: le aperture del corpo di fabbrica principale, salvo la possibilità di trasformare una finestra del p.t. in porta; il comignolo, le cornici di gronda.
4. Possibilità di cambio d'uso a residenza della parte rurale mantenendo il portico.
5. Possibilità di nuove aperture e riordino di quelle esistenti sul fianco est e nella facciata posteriore(nord), della sola parte rurale. Un'ipotesi in tal senso è suggerita nei disegni allegati.
6. Possibilità di realizzare un portico sul lato est allineato all'edificio con copertura a due falde e andamento analogo alla copertura dell'edificio. Un'ipotesi in tal senso è suggerita nei disegni allegati.
7. Per quanto non specificato si fa obbligo dell'osservanza delle norme generali per gli interventi edilizi in zona rurale.